



FICHE D'INSCRIPTION

Vacances proposées par le C.S.E.

1 fiche
par dossier
d'inscription

Matricule : NOM Prénom :

Tél. domicile : Portable : Mail perso :

Votre 1er choix

CENTRE :

LOGEMENT :

FORMULE : **Location Pension complète ½ pension** (Entourez la formule choisie)

Le logement ne doit pas être inférieur au nombre de personnes partantes (assurance).

DATES DE SEJOUR : DU AU

(Merci de vérifier les jours d'arrivée et de départ car ils ne sont pas tous du samedi au samedi)

Vos autres choix En cas d'indisponibilité sur votre 1^{er} choix, formulez un 2^{ème} et un 3^{ème} choix pour que nous essayions de vous donner satisfaction.

	Centre	Logement ou formule	Dates de séjour
2 ^{ème} choix			
3 ^{ème} choix			

Votre foyer et les personnes partantes extérieures à votre foyer

(N'oubliez pas de vous mentionner !)

NOM et Prénom	Date de naissance	Personne partante ?		Enfants en garde alternée ou à charge de l'ex-époux(se)
		Oui	Non	
VOUS :/...../.....	Oui	Non	
/...../.....	Oui	Non	
/...../.....	Oui	Non	
/...../.....	Oui	Non	

➤ Emmenez-vous votre animal domestique ? Oui Non

➤ Demandes associées à votre réservation (kit bébé, etc) :

DOCUMENTS OBLIGATOIRES À FOURNIR À L'INSCRIPTION (sinon votre inscription ne pourra être prise en compte)

Votre avis d'imposition ou de non-imposition 2024 sur les revenus 2023

IMPORTANT : Souhaitez-vous déduire de votre facture votre enveloppe vacances 2025 ?

Oui Totalement

Oui Partiellement, somme à déduire = €

Non

Date :

Signature :

Les inscriptions ne seront admises qu'en fonction des disponibilités des fournisseurs.

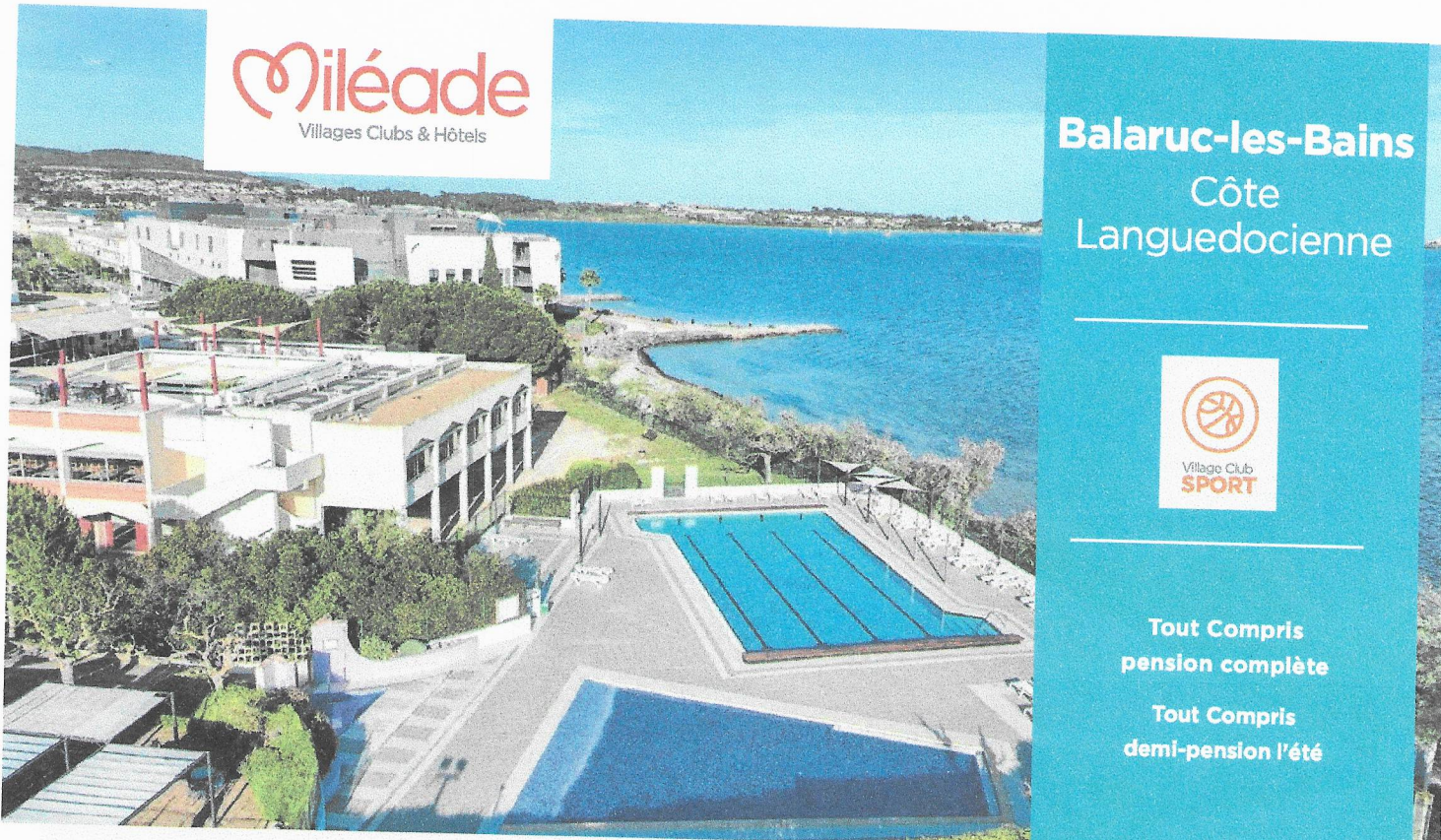
En cas d'annulation par l'ouvrant droit alors que la réservation a été validée par le C.S.E., les frais inhérents à l'annulation du séjour seront dus et calculés sur le prix réel du séjour fournisseur.

L'attribution du logement se fera au plus près de la composition familiale (ouvrant droit et ayants droit).



Miléade

Villages Clubs & Hôtels



Balaruc-les-Bains
Côte
Languedocienne



Village Club
SPORT

Tout Compris
pension complète

Tout Compris
demi-pension l'été

Village Club*** Balaruc-les-Bains

Ouvert du 30 mars au 12 octobre 2025

Au bord de l'étang de Thau, découvrez la quiétude d'une région qui vous offre ses trésors et ses saveurs. Flânez à Sète, découvrez Mèze et Bouzigues ou lézardez sur la plage de la Corniche. Offrant une vue imprenable sur Sète et le Mont Saint-Clair, à 50 m du nouvel établissement thermal et à 5 min à pied du centre-ville de Balaruc-les-Bains, le Village Club vous offre apaisement et plaisir.

LES PLUS DU SITE

- Le Village Club au bord de l'eau
- A 50 m du nouvel établissement thermal
- A proximité du centre-ville

LA SITUATION

- A 7 km de la Gare de Sète
- Centre-ville de Balaruc-les-Bains à 5 min à pied
- Accès immédiat à pied aux plages du Bassin de Thau
- 12 km des plages de Sète, accessible en navette
- Bus de ville* pour les plages du Lido (plages de sable entre Sète et Marseillan).

LES FORMULES DE SÉJOUR

- **Tout Compris pension complète**
(pension complète + animation + clubs enfants)
- **Tout Compris demi-pension l'été**
(demi-pension + animation + clubs enfants)

En pension complète et en demi-pension, le séjour débute au dîner du 1^{er} jour et se termine au petit-déjeuner du dernier jour.

VOTRE ACCUEIL

Votre séjour semaine se déroule du dimanche au dimanche. Votre hébergement est disponible à partir de 17 h le 1^{er} jour jusqu'à 10h le jour de votre départ. Dès votre arrivée, vous êtes conviés à un rendez-vous de bienvenue en présence de l'équipe qui animera votre séjour.

VOTRE CONFORT

- 203 chambres de 2 à 3 personnes au confort simple avec TV, mini-frigo et ventilateur, réparties dans 4 bâtiments avec ascenseur
- 4 chambres accessibles aux personnes à mobilité réduite.
- En pension, pour votre confort, le linge de toilette est fourni et le ménage de votre hébergement est réalisé une fois en milieu de séjour.
- Prêt de lit bébé^①
- Matériel à votre disposition : réhausseur, baignoire
- Animaux non admis

^①Conformément à la réglementation, le lit bébé est fourni sans matelas supplémentaire.
*En supplément

LES ÉQUIPEMENTS

- Restaurant climatisé
- Bar panoramique
- Bar d'été avec terrasse
- Wifi dans les espaces communs
- Piscine et bassin enfants
- Salle de sport : vélos elliptiques, tapis de marche, rameurs
- Terrain multisports
- Terrains de pétanque et Beach volley
- Tables de ping-pong
- 2 salles de télévision en accès libre
- Jeux de société à la réception
- Bibliothèque
- Parking gratuit
- Salle de repassage équipée de machines à laver et sèche-linge (payant), fer à repasser.

VOTRE RESTAURATION

- Salle de restaurant climatisée
- Petit-déjeuner en buffet avec large choix de mets sucrés et salés (lait végétal et pain de mie sans gluten à disposition)
- Petit-déjeuner express (café et viennoiseries) disponibles jusqu'à 11 h pour les lève-tard
- Déjeuner et dîner : service en buffets, vin inclus, plus de 20 ingrédients en Salad'bar, salades composées, entrées chaudes, 3 à 4 plats chauds au choix (selon saison) dont un plat végétarien, un pasta'bar, buffet de fromages et desserts.
- Deux dîners thématiques par semaine : dîner de gala et dîner Méditerranéen
- Au moins 3 spécialités régionales sont proposées dans la semaine
- Produits locaux tous les jours
- Restauration adaptée aux enfants et petits pots salés fournis à la demande
- Paniers repas à emporter pour vos escapades (sur commande la veille)

*en supplément

- Pass Restaurant : dans le cadre de votre pension complète, déjeunez sans supplément sur une autre destination Miléade de la région. A réserver la veille et selon disponibilité.

VOS LOISIRS

En Journée (du lundi au samedi) :

- Nos Instants Miléade : jeux apéritifs et café, initiation à la danse en ligne...
- Des sorties découverte avec notre animateur (certaines en supplément),
- Des activités sportives : réveil musculaire, footing, stretching, aquagym, zumba, tournois sportifs...
- Pendant les vacances scolaires : encore plus de sorties découverte, de sport et des grands rendez-vous en familles : activités parents-enfants, journée familiale avec pique-nique ou barbecue

En soirée : spectacles, grands jeux, multi-soirée, quizz, karaoké, soirée dansantes et after sur la piste de danse...

A proximité* : Les cures thermales à 50m du Village Club, casino, sortie en kayak de mer, base nautique de Balaruc, école de voile, catamaran, vélo aquatique sur la plage de Balaruc, mini-golf, centre équestre, accrobranche...

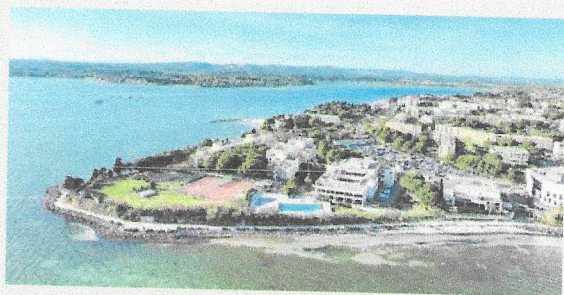
ET ENCORE + D'EXPÉRIENCES

Label sport 🏊

En juillet-août :

- Deux fois plus de sport au programme, à pratiquer sans modération
- La découverte d'une activité en libre accès
- Du matériel sportif en prêt

balaruc-Les-Bains



LES CLUBS ENFANTS

- 5 clubs ouverts du lundi au vendredi pour les enfants de 3 mois à 17 ans pendant les vacances scolaires du 05/07 au 30/08
- Bébé club (3 mois-2 ans)
- Mini club (3 ans-5 ans)
- Junior club (6 ans-10 ans)
- Club ados (11 ans-13 ans)
- Club jeunes (14 ans-17 ans)

Horaire des clubs :

- 3 mois-2 ans : 9 h à 12 h et 14 h à 17 h
- 3 ans-10 ans : 9 h à 12 h et 14 h à 17 h
- 11-13 ans : 10 h à 12 h et 14 h à 17 h
- 14-17 ans : 14 h à 17 h et tous les soirs

Les + du club :

- Des rendez-vous quotidiens avec la mascotte
- Le goûter avec les animateurs
- La possibilité de déjeuner avec les animateurs pour les 3 mois - 13 ans (hors jeudi)
- Des nouveaux sports à découvrir tous les jours et des activités bien-être
- Une activité fun offerte aux 11 - 17 ans et un espace aménagé entièrement dédié pour se retrouver le soir entre copains

Pour des raisons de sécurité d'accueil, nos clubs sont déclarés pour un nombre d'enfants spécifique. Nous nous réservons le droit de ne pas inscrire les enfants si le nombre maximum d'inscriptions est atteint, de modifier les horaires selon le programme des adultes et de modifier et regrouper les tranches d'âge selon l'affluence.

VOTRE BIEN-ÊTRE

- Soins et massages proposés sur place (en supplément et sur réservation)

À DÉCOUVRIR DANS LA RÉGION

En toute liberté, avec les conseils de notre équipe :

les cures thermales à 50m du Village Club, casino, sortie en kayak de mer, base nautique de Balaruc, école de voile, catamaran, vélo aquatique sur la plage de Balaruc, mini-golf, centre équestre, accrobranche...

Côte Languedocienne



L'ACCÈS

au Village Club de Balaruc-Les-Bains

GPS :

43.26.12 N - 3.40.32 E

Par la route :

Prendre l'autoroute A9, sortie « Sète-Balaruc ». Dans Balaruc-les-Bains, suivre le fléchage direction « Casino ».

Par le train :

Gare de Sète, à 7 km + bus ou taxi

Par l'avion :

Aéroport de Montpellier-Fréjorgues, à 20 km et taxi

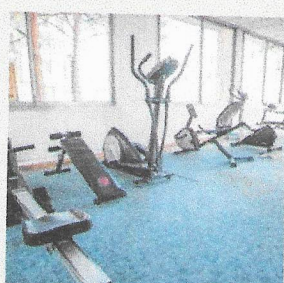
Ligne de bus :

Gare de Balaruc-les-Bains < > le village vacances
Gare de Sète, à 7 km puis bus ou taxi.
Bus ligne 10 (Lo Solehau / Quai Noël Guignon).
Départ de la gare puis arrêt « Le Sévigné ».
Taxi à la gare.

Adresse :

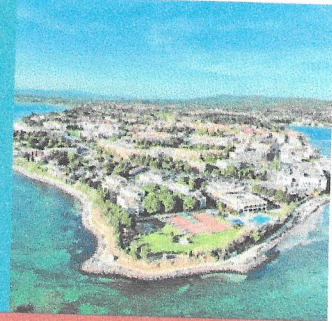
Village Club*** Miléade
Rue de Mont Saint Clair
34 540 Balaruc-les-Bains
Tel. 04 67 46 52 00

*en supplément



Miléade

Village Club*** Balaruc-les-Bains



Individuels PEA 2025

TARIFS
Tout Compris
Pension Complète

Tarif en euros par personne, et par semaine, base double en chambre standard

	Adulte	11/13 ans	6/10 ans	2/5 ans
30/03/25	485	437	388	243
06/04/25	545	491	436	273
13/04/25	545	491	436	273
20/04/25	545	491	436	273
27/04/25	545	491	436	273
04/05/25	540	486	432	270
11/05/25	540	486	432	270
18/05/25	540	486	432	270
25/05/25	540	486	432	270
01/06/25	560	504	448	280
08/06/25	560	504	448	280
15/06/25	580	522	464	290
22/06/25	580	522	464	290
29/06/25	580	522	464	290
06/07/25	610	549	488	305
13/07/25	655	590	524	328
20/07/25	685	617	548	343
27/07/25	695	626	556	348
03/08/25	720	648	576	360
10/08/25	720	648	576	360
17/08/25	700	630	560	350
24/08/25	595	536	476	298
31/08/25	570	513	456	285
07/09/25	570	513	456	285
14/09/25	570	513	456	285
21/09/25	570	513	456	285
28/09/25	545	491	436	273
05/10/25	545	491	436	273

Ces tarifs comprennent : l'hébergement (Lits faits à l'arrivée, linge de toilette fourni, la pension complète du dîner du 1^{er} jour au petit-déjeuner du dernier jour (vin à discrétion), les animations prévues au programme. Pour les enfants de moins de 2 ans, le séjour est gratuit (petits pots fournis sur demande).