



LOCATIONS HIVER

2024 - 2025

Les Coches
Saint-Sorlin
La Norma
Les Saisies
Valloire
Méribel Mottarel
La Féclaz
Châtel
Flaine
Samoëns
Les Deux Alpes
Auris-en-Oisans
Orcières Merlette
Les Angles
Cauterets
Presqu'île de Giens
Noirmoutier



Tél. : 02 35 21 69 63 - www.tlcvacances.fr

LES COCHES / 1450 m - 3250 m



10
 66
 37
 17

Domaine de La Plagne

11
 122
 66
 36

Domaine Paradiski



Adossée à la Vanoise, face au magnifique panorama du Mont Blanc et du Beaufort, la station des Coches est chaleureuse et familiale. Blottie au pied des pistes de l'immense domaine skiable de La Plagne, elle convient à toutes les catégories de skieurs et aux amoureux de la marche à pied en forêt.

VOTRE CONFORT

Tous les appartements comprennent : coin cuisine équipé (four ou micro-ondes, lave-vaisselle sauf studio 4 personnes et 2 pièces 4 personnes, réfrigérateur, plaques de cuisson). Salle de bains. WC séparés ou non. Balcon ou terrasse pour la plupart.

* **Studio 4 personnes** (environ 22 m²) : séjour avec 2 lits simples + cabine à 2 lits superposés.

* **2 pièces 4 personnes** (environ 25 m²) : séjour avec 2 lits simples, 1 chambre avec 2 lits simples, séparée du séjour par une cloison mobile.

* **2 pièces 4/5 personnes** (environ 25 m²) : séjour avec 2 lits simples, 1 chambre avec 2 lits simples + 1 lit simple relevable, séparée du séjour par une cloison mobile.

* **3 pièces 4/6 personnes** (environ 37 m²) : séjour, 1 chambre, 1 mezzanine ou 1 chambre-cabine (couchage pour 2 personnes dans chacune des pièces).



SPORTS ET LOISIRS

Le ski alpin : sur le domaine de proximité, ski facile pour les débutants et ski plaisir en pleine forêt pour tous. Le ski sans limite pour les aventuriers : chaussez vos skis de sept lieues et entrez dans la légende de Paradiski.

Ecole de ski : tél. : 04.79.07.80.33

Les enfants : les clubs accueillent vos enfants de 3 mois à 13 ans. Pour plus d'informations (horaires, tarifs et inscriptions) : www.garderie-creche-montchavin-les-coches.com

Après-ski : animations en fin d'après-midi, soirées cabaret, conférences, diaporamas, tournois de hockey, ... Cinéma. Sorties en raquettes à la journée ou à la ½ journée avec un accompagnateur. Patinoire. Espace balnéo.

Commerces et services : alimentation, articles de sports, restaurants, traiteurs, librairie, location TV, discothèque, ...



Tarifs par semaine et par appartement du samedi 17 H au samedi 10 H	Studio 4 pers.	2 pièces 4 pers.	2 pièces 4/5 pers.	3 pièces 4/6 pers.
21 au 28 décembre 2024	697	818	865	1113
28 décembre au 04 janvier 2025	866	995	1059	1379
04 janvier au 01 février 2025	568	584	665	864
01 au 08 février 2025	697	818	865	1113
08 février au 08 mars 2025	963	1067	1190	1556
08 au 15 mars 2025	697	818	865	1113
15 mars au 19 avril 2025	568	584	665	864



Inclus : télévision. **Non inclus** : draps non fournis - caution de 300 € à 800 € selon le type d'hébergement : elle sera retournée par la poste après inventaire et état des lieux - le nettoyage de la location est à la charge du séjournant. En cas de manquement à cette obligation, la caution ne sera pas restituée - taxe de séjour. **Animaux domestiques (1 animal maximum)** : il doit être obligatoirement mentionné lors de la réservation : 35 € par semaine. L'animal ne doit provoquer aucune nuisance à l'environnement et au voisinage. Les séjournants ne doivent en aucun cas laisser seul l'animal dans la location et doivent respecter les conditions sanitaires obligatoires (vaccins) et prévoir panier et couverture : la présence des animaux étant interdite sur les lits et les coussins. **Parking couvert** : votre véhicule à l'abri des intempéries et un accès direct à votre appartement pour 35 € par semaine, sauf pendant les vacances scolaires (50 €).

SAINT-SORLIN / 1500 m - 2620 m



9
 18
 13
 8

Domaine de Saint-Sorlin

25
 56
 34
 9

Domaine des Sybelles



Station village au pied du col de la Croix de Fer, Saint-Sorlin d'Arves offre un panorama exceptionnel au cœur du grand domaine des Sybelles.

VOTRE RÉSIDENCE

Au pied de la piste principale de la station et à deux pas du village ESF, la résidence fraîchement rénovée « l'Orée des Pistes » vous plonge dans une ambiance montagnarde et chaleureuse. Les appartements sont ouverts pour la plupart sur un balcon. Vous apprécierez sur place la piscine couverte chauffée, le hammam/sauna (avec participation) ainsi que le restaurant.

VOTRE CONFORT

Tous les appartements comprennent : kitchenette avec plaque électrique, réfrigérateur, lave-vaisselle, micro-ondes, hotte, cafetière électrique et bouilloire. Salle de bains. WC séparés. Balcon.

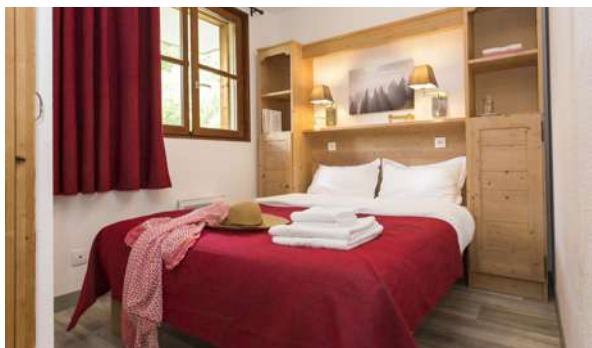
* **2 pièces 4 personnes** (environ 26 m²) : séjour avec canapé gigogne (2 couchages). Une chambre avec 1 lit double.

* **3 pièces 6 personnes** (environ 35 m²) : séjour avec canapé gigogne (2 couchages) . Une chambre avec 1 lit double. Une chambre avec 1 lit superposé. Certains en duplex.



SPORTS ET LOISIRS

Aire de luge enfants et espace ludique. Télémarch, skwal, moto-neige, chiens de traîneaux, sorties raquettes, VTT sur neige et trottinette, jardin des Neiges, lasergame, bowling au village, ...



Tarifs par semaine et par appartement du samedi 17 H au samedi 10 H	2 pièces 4 personnes	3 pièces 6 personnes
21 au 28 décembre 2024	1469	1919
28 décembre au 04 janvier 2025	1699	2159
04 au 11 janvier 2025	539	899
11 au 18 janvier 2025	639	969
18 au 25 janvier 2025	709	1099
25 janvier au 01 février 2025	779	1059
01 au 08 février 2025	779	1079
08 au 15 février 2025	1979	2429
15 au 22 février 2025	2579	2959
22 février au 01 mars 2025	2409	2769
01 au 08 mars 2025	1619	1989
08 au 15 mars 2025	539	849
15 au 22 mars 2025	469	659
22 au 29 mars 2025	419	559
29 mars au 05 avril 2025	479	689
05 au 12 avril 2025	469	699

Inclus : linge de lit et linge de toilette - télévision - accès à la piscine couverte chauffée de la résidence - accès WIFI dans les appartements - location du kit bébé - ménage d'appoint fin de séjour (sauf coin cuisine et vaisselle) - parking extérieur - casiers à skis privatifs. **Non inclus :** caution : 300 € - taxe de séjour - éco participation : 0,20 € par jour et par personne de + de 18 ans - kit entretien : 6 € - restauration avec possibilité de dîners et demi-pension - sauna ou hammam : 10 € par personne et par séance ou 45 € pour forfait 5 accès. **Animaux domestiques :** 100 € par animal et par séjour (à préciser à la réservation). Ils doivent être tenus en laisse dans l'enceinte de la résidence et doivent respecter les conditions sanitaires obligatoires (vaccins et tatouage).

LA NORMA / 1350 m - 2750 m



 7
  7
  11
  2

Domaine La Norma



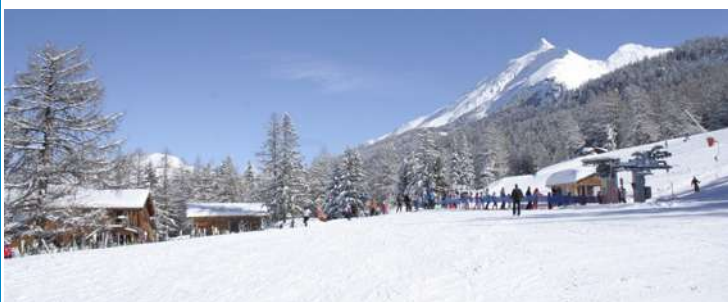
Station cosy et familiale par excellence, la Norma met un point d'honneur à satisfaire toutes les familles en conciliant plaisir des enfants et des skieurs. Regroupées autour des remontées mécaniques, de petites résidences de bois encerclent le front de neige. Parfaitement intégrées au site, elles sont situées à proximité des pistes. Le cœur de la station étant réservé aux piétons, les voitures restent à l'extérieur de la station dans le parking couvert gratuit ou au pied de chaque résidence.

VOTRE CONFORT

Tous les appartements comprennent : kitchenette équipée (réfrigérateur, mini four ou rôtissoire, plaques électriques, vaisselle et ustensiles de cuisine). Salle de bains (ou douche). WC séparés ou non.

* **2 pièces 4 personnes** (25 à 30 m² environ) : séjour avec 2 couchages (banquette lit 1 personne + lit tiroir 1 personne ou canapé convertible 2 personnes). Chambre avec 2 couchages (lits jumeaux ou lit double ou lits superposés ou canapé lit). La séparation entre le séjour et la chambre peut se faire par une paroi coulissante.

* **2 pièces 5/6 personnes** (32 à 35 m² environ) : séjour avec 2 couchages (1 banquette lit 1 personne + 1 lit tiroir 1 personne ou canapé convertible pour 2 personnes). Chambre avec 2 couchages (lits jumeaux ou lit double ou canapé lit). Coin montagne avec 1 lit superposé.



SPORTS ET LOISIRS

Le ski : un domaine skiable entièrement sécurisé de 700 ha, 12 remontées mécaniques, 1400 m de dénivelé, 121 canons à neige. Forfait commun La Norma et Valfréjus : 135 km de pistes en illimité. Navettes régulières gratuites entre les 2 stations.

Les enfants

- **Garderie des Lutins :** pour les enfants de 3 mois à 4 ans encadrés par des animateurs spécialisés (sous réserve)
- **Club enfants :** à partir de 5 ans. Réservation recommandée au 04.79.20.40.71.
- **1^{ère} Glissade/Jardins d'enfants :** pour les petits de 3 ans avec encadrement de moniteurs ESF Tél. : 04.79.20.33.10
- **L'Ourson :** pour les enfants de 4 à 5 ans : cours collectifs ESF (matin ou après-midi)

Dans la station : un pot d'accueil est prévu chaque dimanche pour présenter la station. Piste de luge, snowpark, raquettes, championnats. Spectacles, animations de rue, slaloms, descente aux flambeaux. En soirée, cinéma, concert, bar, ...



Tarifs par semaine et par appartement du samedi 17 H au samedi 10 H	2 pièces 4 personnes	2 pièces 5/6 personnes
21 au 28 décembre 2024	885	1045
28 décembre au 04 janvier 2025	1220	1455
04 au 18 janvier 2025	395	465
18 janvier au 01 février 2025	475	545
01 au 08 février 2025	565	640
08 février au 01 mars 2025	1220	1455
01 au 08 mars 2025	1130	1330
08 au 15 mars 2025	565	640
15 mars au 12 avril 2025	395	465

Inclus : draps - eau et électricité. **Non inclus :** caution 300 € et taxe de séjour (à payer directement à la centrale de réservation le jour de votre arrivée) - ménage de fin de séjour. **Animaux domestiques :** 35 € par semaine (un seul animal est toléré : à préciser à la réservation).



LES SAISIES / 1650 m - 2069 m



9
 29
 16
 6

Domaine des Saisies

30
 67
 50
 10

Espace Diamant



Sur un plateau ensoleillé à 1650 m d'altitude, Les Saisies vous plonge dans un cadre d'exception. Entre la vallée du Beaufortain et le Val d'Arcy, cette station de renommée olympique bénéficie d'un enneigement d'exceptionnel et offre des panoramas grandioses.

VOTRE RÉSIDENCE

Avec un départ de piste à 100 m, la résidence « Les Chalets d'Emeraude » est située à 200 m des remontées mécaniques, de l'ESF (navette gratuite devant la résidence) et à 600 m du centre. Cette résidence bénéficie d'un emplacement devenu rare aux Saisies. Affichant une architecture typiquement savoyarde, habillée de pierre et de bois, elle propose 96 appartements répartis dans 5 chalets de 3 étages (ascenseurs).

VOTRE CONFORT

Tous les appartements comprennent : kitchenette avec plaques vitrocéramiques, micro-ondes/grill et lave-vaisselle (sauf en studio 2 personnes). Balcon ou terrasse.

* **Studio 2 personnes** (environ 24 à 32 m²) : séjour 2 lits 1 personne et 2 fauteuils. Salle de bains.

* **2 pièces 4 personnes** (environ 35 à 42 m²) : séjour canapé-lit 2 personnes. Chambre 2 lits 1 personne. Salle de bains.

* **3 pièces 6 personnes** (environ 50 m²) : séjour canapé-lit 2 personnes. Chambre 1 lit 2 personnes. Petite chambre 2 lits 1 personne. Salle de bains + douche (certains appartements sont mansardés et ont 2 lits superposés dans la petite chambre).

* **3 pièces cabine ou 4 pièces 8 personnes** (environ 58 à 63 m²) : séjour canapé-lit 2 personnes. Chambre 1 lit 2 personnes. Chambre 2 lits 1 personne. Cabine 2 lits superposés ou chambre 2 lits 1 personne. Douche + salle de bains (certains appartements sont mansardés).



SPORTS ET LOISIRS

Sentier raquettes, ski de randonnée, escaladventure, animation nature découverte du métier de forestier (ONF), baptême en dameuse, scooter des neiges, kart sur glace, parapente, vol avion et hélicoptère, patrimoine, balades piéton, en chien de traineaux et calèche, ...
Bowling, badminton, ping-pong, soins esthétiques, sauna, solarium, centre aquasportif, ...



Tarifs par semaine et par appartement du samedi 17 H au samedi 10 H	Studio 2 personnes	2 pièces 4 personnes	3 pièces 6 personnes	3 pièces cabine ou 4 pièces 8 personnes
21 au 28 décembre 2024	1188	2025	2275	2994
28 décembre au 04 janvier 2025	1561	2723	3055	4014
04 au 11 janvier 2025	690	1148	1285	1724
11 au 18 janvier 2025	785	1311	1484	1953
18 au 25 janvier 2025	895	1525	1709	2259
25 janvier au 01 février 2025	950	1622	1831	2402
01 au 08 février 2025	1035	1760	1984	2616
08 au 15 février 2025	1729	2984	3351	4391
15 février au 01 mars 2025	1856	3167	3565	4687
01 au 08 mars 2025	1678	2892	3249	4259
08 au 15 mars 2025	925	1566	1760	2351
15 au 22 mars 2025	790	1331	1474	1974
22 mars au 05 avril 2025	665	1107	1219	1637
05 au 12 avril 2025	685	1148	1265	1698



Inclus : piscine couverte chauffée + bain à remous - draps et linge de toilette inclus - télévision - salle de fitness - 1 séance de sauna ou hammam offerte par logement et par semaine. **Non inclus** : caution 400 € - taxe de séjour - frais de ménage si l'appartement n'est pas rendu propre de 55 € à 110 €. Possibilité de ménage en cours de séjour (voir sur place) - sauna et hammam (10 € la séance ou 45 € les 5 séances) - accès WIFI dans les logements - lit ou chaise bébé : 5 € par jour ou 15 € par séjour et kit bébé (lit + chaise) : 7 € par jour ou 25 € par séjour (selon disponibilité, à préciser dès la réservation) - parking couvert : 49 € par semaine (selon disponibilité et à régler dès la réservation ou sur place). **Animaux domestiques** : 39 € par animal et par semaine (2 maximum par appartement et à régler dès la réservation).



VALLOIRE / 1430 m - 2600 m



20 28 32 9

Domaine Valloire / Valmeinier

Valloire
 GALIBIER

Valloire est une station-village authentique réputée pour ses concours internationaux sur glace et sur neige. Toutes formes de glisses y sont représentées, et les itinéraires de ski de fond attendent les amateurs de tranquillité et d'harmonie.

VOTRE RÉSIDENCE

La résidence « Les Chalets du Galibier 1 et 2 » est située au pied des pistes (retour ski aux pieds), à 200 m maximum des remontées mécaniques et à 800 du centre (navette gratuite devant la résidence). Elle est constituée de 2 ensembles de 5 chalets de pierre et de bois avec ascenseur. Chaque ensemble possède son propre accueil.

VOTRE CONFORT

Tous les appartements comprennent : kitchenette avec micro-onde/grill, 4 plaques vitrocéramiques et lave-vaisselle, WC séparés. Balcon ou petite terrasse ouverte en rez-de-chaussée.

* **Studio 2 personnes** (environ 22 m²) : séjour canapé-lit 2 personnes ou gigogne. Douche.

* **2 pièces 4 personnes** (environ 32 m²) : séjour canapé-lit 2 personnes ou gigogne. Chambre 2 lits 1 personne. Salle de bains.

* **2 pièces cabine 5/6 personnes** (environ 40 m²) : séjour canapé-lit 2 personnes ou gigogne. Chambre 2 lits 1 personne. Cabine fermée 2 lits superposés (appartement recommandé pour 5 personnes). Salle de bains + douche.

* **2 pièces cabine ou 2 pièces cabine duplex 6 personnes** (environ 47 m²) : séjour canapé-lit 2 personnes ou gigogne. Chambre 2 lits 1 personne. Cabine fermée 2 lits 1 personne ou 2 lits superposés. Salle de bains + douche. La plupart des appartements sont de plain-pied.



SPORTS ET LOISIRS

Activités : chiens de traîneaux, parapente, stades de slalom, randonnées, raquettes, speed riding, snowpark, ...

Après-ski : bowling, cinéma, discothèque, patinoire, ...



Tarifs par semaine et par appartement du samedi 17 H au samedi 10 H	Studio 2 pers.	2 pièces 4 pers.	2 pièces cabine 5/6 pers.	2 pièces cabine ou cabine duplex 6 pers.
21 au 28 décembre 2024	1137	1387	1627	1744
28 décembre au 04 janvier 2025	1499	1826	2137	2310
04 au 11 janvier 2025	660	800	940	1005
11 au 18 janvier 2025	720	865	1025	1107
18 au 25 janvier 2025	795	980	1148	1224
25 janvier au 01 février 2025	900	1102	1295	1387
01 au 08 février 2025	975	1209	1397	1505
08 au 15 février 2025	1622	2030	2351	2494
15 février au 01 mars 2025	1739	2142	2525	2683
01 au 08 mars 2025	1576	1969	2280	2417
08 au 15 mars 2025	855	1046	1239	1321
15 au 22 mars 2025	730	895	1035	1107
22 mars au 05 avril 2025	605	745	860	920
05 au 12 avril 2025	625	770	885	955



Inclus : piscine couverte chauffée - draps et linge de toilette inclus - télévision - parking extérieur (disponibilités réduites) - 1 séance de sauna ou hammam offerte par logement et par semaine. **Non inclus** : caution 400 € - taxe de séjour - frais de ménage si l'appartement n'est pas rendu propre de 55 € à 65 €. Possibilité de ménage en cours de séjour (voir sur place) - sauna et hammam (10 € la séance ; 45 € les 5 séances) - accès WIFI dans les logements - lit ou chaise bébé : 5 € par jour ou 15 € par séjour et kit bébé (lit + chaise) : 7 € par jour ou 25 € par séjour (selon disponibilité, à préciser dès la réservation) - parking couvert : 49 € par semaine (selon disponibilité et à régler dès la réservation ou sur place). **Animaux domestiques** : 39 € par animal et par semaine (2 maximum par appartement et à régler dès la réservation).

MÉRIBEL MOTTARET / 1750 m - 2950 m



11
 26
 24
 8

Vallée de Méribel

48
 145
 110
 36

Les 3 Vallées

Au cœur des 3 Vallées, Méribel bénéficie d'un site privilégié qui permet d'accéder à une grande variété de glisses. Le style traditionnel du village est en harmonie avec l'environnement montagnard.

VOTRE RÉSIDENCE

Sur les hauteurs de la station, à près de 1800 m d'altitude, la résidence « Le Hameau du Mottaret » est une résidence skis au pieds. Pour rallier le centre de la station et ses commerces en quelques minutes, il vous suffira d'emprunter la télécabine « Les Chalets ».

VOTRE CONFORT

Tous les appartements comprennent : kitchenette avec plaque électrique, micro-ondes et lave-vaisselle. Salle de bains. WC séparés. Balcon ou rez-de-chaussée.

* **Studio 4 personnes** (environ 27 m²) : séjour divisible avec 4 lits simples ou 1 canapé gigogne et 2 lits simples.

* **2 pièces 4/5 personnes** (environ 30 m²) : séjour avec 2 lits simples gigognes (+ 1 lit simple pour certains). Chambre avec 2 lits simples ou 2 lits superposés + 1 lit simple.



SPORTS ET LOISIRS

Parapente, motoneige, piste luge, parcours permanent ski de randonnée + raquettes, complexe sportif (piscine, animations patinoire, mur d'escalade, spa, ...), cinéma, bowling, ...



Tarifs par semaine et par appartement du samedi 17 H au samedi 10 H	Studio 4 personnes	2 pièces 4/5 personnes
07 au 21 décembre 2024	539	609
21 au 28 décembre 2024	1499	1849
28 décembre au 04 janvier 2025	1679	2089
04 au 11 janvier 2025	829	879
11 au 18 janvier 2025	919	1009
18 janvier au 08 février 2025	1029	1179
08 au 15 février 2025	1629	1999
15 au 22 février 2025	1859	2259
22 février au 01 mars 2025	1739	2119
01 au 08 mars 2025	1399	1709
08 au 15 mars 2025	919	999
15 au 22 mars 2025	829	879
22 au 29 mars 2025	629	699
29 mars au 05 avril 2025	609	649
05 au 12 avril 2025	499	559
12 au 19 avril 2025	439	499
19 au 26 avril 2025	419	469

Inclus : linge de lit - télévision - ménage d'appoint fin de séjour (sauf coin cuisine et vaisselle) - casiers à skis. **Non inclus** : caution : 300 € (2 versements : appartement + ménage). La caution est annulée dans les 48 h suivant le départ - taxe de séjour - éco participation : 0,20 € par personne - location kit linge de toilette (serviette éponge + draps de bains) : 10 € par change - location kit bébé (lit + chaise haute + baignoire) : 35 € par séjour (sur réservation et selon disponibilités) - kit entretien : 6 € - parking couvert : 94 € par semaine (pré-réservation impérative auprès de la résidence au 04.79.00.46.46 ou meribel-mottaret@odalys-vacances.com : non accessible avec coffres de toit). **Animaux domestiques** : 100 € par animal et par séjour (à préciser à la réservation). Ils doivent être tenus en laisse dans l'enceinte de la résidence et doivent respecter les conditions sanitaires obligatoires (vaccins et tatouage).



LA FÉCLAZ / 1350 m - 1550 m



Domaine Savoie Grand Revard



Savoie Grand Revard est le premier site français de ski nordique avec plus de 150 km de pistes. Les fondus de skate ou d'alternatif trouvent ici le terrain idéal en forêt sur des plateaux semblables aux grands espaces canadiens.

VOTRE RÉSIDENCE

Située au cœur du village de la Féclaz, en face du terrain de biathlon, au départ des pistes de ski alpin et de fond, la résidence « Les Chalets du Berger » est composée de 40 chalets traditionnels en bois, dispose de 90 logements et offre des prestations de qualité et un grand confort.



VOTRE CONFORT

Tous les appartements comprennent : séjour avec lits gigognes ou canapé convertible. Cuisine équipée (plaques de cuisson, micro-ondes, réfrigérateur, grille-pain, bouilloire, cafetière électrique et lave-vaisselle). Salle de bains ou salle de douche. WC séparés pour la plupart. Terrasse ou balcon.

* 2 pièces 4 personnes (environ 27 m²) : 1 chambre avec 1 lit double.

* 2 pièces + coin nuit 6 personnes (environ 31 à 37 m²) : 1 chambre avec 1 lit double et 1 coin nuit avec lits superposés.

* 3 pièces duplex 6 personnes (environ 42 m²) : 1 chambre avec 1 lit double et 1 chambre avec 2 lits simples. WC supplémentaires.

* 3 pièces duplex coin montagne 8 personnes (environ 56 m²) : 1 chambre avec 1 lit double, 1 chambre avec 2 lits simples et 1 coin montagne avec lits superposés. Salle de douche et WC supplémentaires.



SPORTS ET LOISIRS

Le ski : Savoie Grand Revard offre 150 km de pistes de ski de fond, aussi bien que 50 km de pistes de ski alpin ou de surf en forêt. Un domaine idéal pour les skieurs ou les surfeurs débutants et la pratique conviviale d'un ski « famille ou entre amis ».

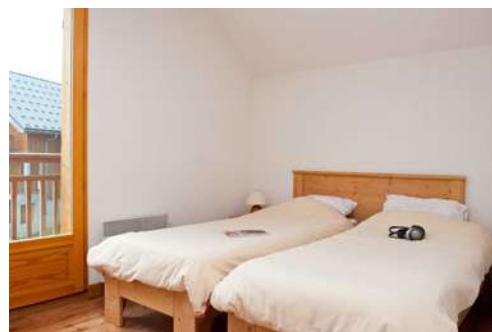
Après le ski :

- Lac du Bourget, le plus grand lac naturel de France
- La station offre la possibilité de pratiquer toutes les activités neige avec des sports importés directement des pays nordiques et du Canada : ski alpin, de randonnée, joëring, surf, télémark, scooter des neiges, 60 km d'itinéraires de raquettes, luge, chiens de traîneaux, parc aventure, ...
- Aix les Bains, Chambéry, Annecy, ...
- Bars, cafés, discothèque, restaurants de spécialités, ...



Tarifs par semaine et par appartement du samedi 16 H au samedi 10 H	2 pièces 4 pers.	2 pièces + coin nuit 6 pers.	3 pièces duplex 6 pers.	3 pièces duplex coin montagne 8 pers.
14 au 21 décembre 2024	324	357	389	615
21 au 28 décembre 2024	1124	1274	1349	1943
28 décembre au 04 janvier 2025	1319	1503	1599	2277
04 au 11 janvier 2025	398	440	475	749
11 au 18 janvier 2025	419	475	503	794
18 au 25 janvier 2025	489	545	573	869
25 janvier au 01 février 2025	545	615	650	997
01 au 08 février 2025	580	650	734	1199
08 au 15 février 2025	1319	1503	1599	2277
15 février au 01 mars 2025	1399	1599	1679	2405
01 au 08 mars 2025	1162	1334	1424	2039
08 au 15 mars 2025	370	405	440	697
15 au 22 mars 2025	335	370	384	562

Inclus : les charges d'eau et d'électricité - piscine couverte - sauna - parking extérieur - accès WIFI gratuit à la réception. **Non inclus :** caution 400 € - taxe de séjour - ménage fin séjour : de 70 € à 130 € selon la typologie - kit de draps : 10 € par personne - serviette de bain : 7 € par serviette - serviette de toilette : 5 € par serviette - pack linge (draps + serviette de bain) : 15 € par personne - télévision : 45 € par semaine - WIFI dans le logement : 6 € par jour ou 20 € par semaine. **Animal domestique (1 animal maximum) :** il doit être obligatoirement mentionné lors de la réservation : 35 € par semaine.



CHÂTEL / 1200 m - 2200 m



38
 131
 105
 32



Domaine des Portes du Soleil

14
 31
 24
 7

Domaine de Châtel - « Espace Liberté »
 Châtel, la Chapelle d'Abondance, Torgon et Morgins

Découvrez Châtel, authentique village de montagne situé au cœur du domaine skiable des Portes du Soleil. Amoureux des montagnes, des grands espaces, de liberté, de dépassement, de surprises, ... Bienvenue dans un univers d'aventures et de découvertes ! Nichée au cœur d'une vallée préservée, Châtel vous séduira d'abord par son charme authentique de station-village.

VOTRE RÉSIDENCE

Les appartements de confort 2** sont répartis dans de petites résidences ou chalets dans la station. Ils sont toujours à proximité d'un arrêt navettes gratuites. Une place de parking.

VOTRE CONFORT

* **Studio 3 personnes** (environ 20 m²) : séjour avec 3 couchages. Télévision. Kitchenette équipée (four, plaques électriques et réfrigérateur). Salle de bains ou douche. WC. Balcon ou terrasse.

* **Studio 4 personnes** (environ 25 à 28 m²) : séjour avec 2 couchages + entrée coin montagne 2 lits superposés. Télévision. Kitchenette équipée (four, plaques électriques et réfrigérateur). Salle de bains ou douche. WC. Balcon ou terrasse.

* **2 pièces 5 personnes** (environ 30 à 35 m²) : séjour avec 2 couchages. Télévision. Kitchenette équipée (four, plaques électriques et réfrigérateur). Une chambre avec 1 lit double ou 2 lits simples + 1 lit simple dans la chambre, dans l'entrée ou dans le séjour. Salle de bains ou douche. WC. Balcon ou terrasse.

* **3 pièces 6 personnes** (environ 45 à 50 m²) : séjour avec 2 couchages. Télévision. Kitchenette équipée (four, plaques électriques et réfrigérateur). Une chambre avec 1 lit double ou 2 lits simples. Une chambre avec 1 lit double ou 2 lits simples. Salle de bains ou douche. WC. Balcon ou terrasse.



SPORTS ET LOISIRS

Autres activités : centre aquatique « Forme d'O ». Circuits piétonniers, raquettes, parapente, fantastible, piste de luge. Gôter à la ferme, ski de fond, airboard, snakeglisse. Cinéma. Bowling. Patinoire extérieure.

Les enfants :

* Les Lutins des Neiges : pour les enfants de 2,5 mois à 4 ans (sur réservation)

* Ecoles de ski : pour les enfants de 3 à moins de 16 ans avec possibilité de ski alpin, ski de fond, snowboard, bosses, télémark, raquettes (sur réservation) et autres activités.



Tarifs par semaine et par appartement du samedi 16 H au samedi 10 H	Studio 3 pers.	Studio 4 pers.	2 pièces 5 pers.	3 pièces 6 pers.
14 au 21 décembre 2024	345	405	535	680
21 au 28 décembre 2024	595	700	925	1175
28 décembre au 04 janvier 2025	705	835	1105	1400
04 au 18 janvier 2025	345	405	535	680
18 au 25 janvier 2025	380	440	585	735
25 janvier au 01 février 2025	410	485	635	810
01 au 08 février 2025	460	540	715	910
08 février au 01 mars 2025	785	925	1225	1545
01 au 08 mars 2025	670	790	1040	1320
08 au 15 mars 2025	460	540	715	910
15 au 22 mars 2025	410	485	635	810
22 au 29 mars 2025	380	440	585	735
29 mars au 05 avril 2025	345	405	535	680
05 au 19 avril 2025	380	440	585	735
19 au 26 avril 2025	345	405	535	680



Inclus : télévision - place de parking extérieur - charges (eau, électricité et chauffage). **Non inclus** : caution 300 € à 500 € - taxe de séjour - linge de lit - linge de toilette - ménage final (le logement doit être rendu en parfait état de propreté). **Animaux domestiques (1 animal maximum)** : il doit être **obligatoirement mentionné lors de la réservation** : gratuit. L'animal ne doit provoquer aucune nuisance à l'environnement et au voisinage. Les séjournants ne doivent en aucun cas laisser seul l'animal dans la location et doivent respecter les conditions sanitaires obligatoires (vaccins) et prévoir panier et couverture : la présence des animaux étant interdite sur les lits et les coussins.

FLAINE / 1800 m - 2500 m



22
 60
 48
 13

Domaine du Grand Massif



La station de Flaine se situe à une altitude allant de 1800 m à 2500 m, au sommet du Grand Massif qui est un des plus grands domaines de ski reliés en France. Le domaine offre 265 km de pistes, et l'enneigement de la station est un des meilleurs des Alpes françaises.

VOTRE RÉSIDENCE

La résidence « Les Terrasses de Véret » se situe à Flaine Forêt dans un environnement tranquille à 1700 m d'altitude. Elle se trouve proche du centre ville et à côté du télésiège du Grand Vans, avec départ et retour skis aux pieds. Arrêt navette station au pied de la résidence.

VOTRE CONFORT

Tous les appartements comprennent : séjour avec lits gigognes (usage conseillé pour les enfants). Cuisine équipée (plaque de cuisson, micro-ondes, réfrigérateur, grille-pain, bouilloire, cafetière électrique et lave-vaisselle). Salle de bains avec baignoire. WC séparés pour la plupart. Balcon ou terrasse.

* **2 pièces 4 personnes** (environ 28 à 32 m²) : 1 chambre avec 2 lits simples.

* **2 pièces 4/5 personnes** (environ 34 m²) : fauteuil-lit supplémentaire dans le séjour. Chambre avec 1 lit double ou 2 lits simples.

* **3 pièces duplex 6 personnes** (environ 42 à 44 m²) : 2 chambres, chacune avec 1 lit double ou 2 lits simples ou lits superposés. Salle de douche supplémentaires et certains avec WC supplémentaires.



SPORTS ET LOISIRS

Le ski : les autres stations du domaine Grand Massif grâce aux liaisons entre Flaine, Samoëns, Morillon, Les Carroz et Sixt-Fer-à-Cheval. Prendre le téléphérique des Grandes Platières qui monte jusqu'à 2500 m pour admirer le panorama formidable du Mont-Blanc.

Ski de fond, motoneige, quad ou conduite sur glace, vols en hélicoptère, chiens de traîneaux, snowpark, garderie, jardin d'enfants, ...

Après le ski :

La gastronomie locale, supermarché, magasins de sport, boulangerie, épicerie traditionnelle à 300 m, restaurants à côté de la résidence, ...



Tarifs par semaine et par appartement du samedi 17 H au samedi 10 H	2 pièces 4 personnes	2 pièces 4/5 personnes	3 pièces duplex 6 personnes
14 au 21 décembre 2024	824	899	1199
21 au 28 décembre 2024	2447	2566	2872
28 décembre au 04 janvier 2025	2834	2969	3329
04 au 11 janvier 2025	862	922	1237
11 au 18 janvier 2025	1049	1102	1372
18 au 25 janvier 2025	1124	1162	1424
25 janvier au 01 février 2025	1223	1263	1543
01 au 08 février 2025	1239	1279	1583
08 au 15 février 2025	2654	2771	3086
15 au 22 février 2025	3324	3448	3780
22 février au 01 mars 2025	3086	3194	3509
01 au 08 mars 2025	2235	2320	2592
08 au 15 mars 2025	1124	1162	1424
15 au 29 mars 2025	899	974	1289
29 mars au 05 avril 2025	862	922	1237
05 au 12 avril 2025	895	965	1245

Inclus : draps et serviettes - télévision - les charges d'eau et d'électricité - accès à la piscine intérieure et sauna - jacuzzi extérieur - service hôtelier quotidien : 25 € par jour - accès WIFI - gratuit à la réception. **Non inclus** : caution 400 € - taxe de séjour - ménage fin séjour : de 70 € à 160 € - WIFI dans le logement : 6 € par jour ou 20 € par semaine - parking couvert : 69 € par semaine. **Animal domestique (1 animal maximum)**: il doit être obligatoirement mentionné lors de la réservation : 35 € par semaine.



SAMOËNS / 1800 m - 2500 m



17
 60
 53
 14

Domaine du Grand Massif



Samoëns a su préserver une atmosphère chaleureuse et le charme d'un village authentique et typique. C'est aussi une station qui offre aux familles et aux enfants un accueil privilégié.

VOTRE RÉSIDENCE

A 800 m du centre village, 400 m des premiers commerces, à 1 km de la télécabine (navettes municipales gratuites toutes les 15 minutes), la résidence « Les Fermes de Samoëns » est composée de 120 appartements répartis dans des petits bâtiments de 2 étages (ascenseur) et chalets mitoyens construits dans le respect de la tradition savoyarde.



VOTRE CONFORT

Tous les appartements comprennent : kitchenette avec mini-four ou micro-ondes, 4 plaques électriques et lave-vaisselle. WC séparés dans la plupart des appartements. Balcon ou terrasse en rez-de-chaussée.

* 2 pièces 4 personnes (environ 30 à 40 m²) : séjour canapé-lit gigogne. Chambre 1 lit 2 personnes. Salle de bains ou douche.

* 2 pièces cabine 6 personnes (environ 35 à 45 m²) : séjour canapé-lit gigogne. Chambre 1 lit 2 personnes. Cabine 2 lits superposés. Salle de bains ou douche. Parfois en duplex.

* 3 pièces ou 3 pièces duplex 6 personnes (environ 36 à 45 m²) : séjour canapé-lit gigogne. Chambre 1 lit 2 personnes. Chambre 2 lits superposés. Salle de bains ou douche. Parfois en duplex.

* 3 pièces cabine ou 4 pièces 8 personnes (environ 50 m²) : séjour canapé-lit gigogne. Chambre 1 lit 2 personnes. Chambre 2 lits superposés. Cabine 2 lits superposés ou chambre 1 lit 2 personnes. Salle de bains ou douche. Parfois en duplex.



SPORTS ET LOISIRS

Chiens de traîneaux, randonnées, raquettes, peaux de phoques, héliski, parapente, speed riding, cascade de glace, motoneige, centres de remise en forme, patinoire, luge, ...



Tarifs par semaine et par appartement du samedi 17 H au samedi 10 H	2 pièces 4 personnes	2 pièces cabine 6 personnes	3 pièces ou 3 pièces duplex 6 personnes	3 pièces cabine ou 4 pièces 8 personnes
21 au 28 décembre 2024	1025	1153	1255	1505
28 décembre au 04 janvier 2025	1352	1556	1698	2009
04 au 11 janvier 2025	535	620	670	795
11 au 18 janvier 2025	695	780	845	1010
18 au 25 janvier 2025	745	840	905	1086
25 janvier au 01 février 2025	785	880	960	1153
01 au 08 février 2025	825	930	1005	1204
08 au 15 février 2025	1494	1663	1790	2173
15 février au 01 mars 2025	1566	1770	1913	2300
01 au 08 mars 2025	1443	1607	1729	2101
08 au 15 mars 2025	740	825	895	1071
15 au 22 mars 2025	665	755	810	960
22 mars au 05 avril 2025	555	625	675	800
05 au 12 avril 2025	585	660	710	840



Inclus : piscine couverte chauffée - draps et linge de toilette inclus - télévision - parking découvert (selon disponibilité) - 1 séance de sauna ou hammam offerte par logement et par semaine. **Non inclus** : caution 400 € - taxe de séjour - frais de ménage si le logement n'est pas rendu propre de 55 € à 130 €. Possibilité de ménage en cours de séjour (voir sur place) - sauna et hammam (10 € la séance ou 45 € les 5 séances) - lit ou chaise bébé : 5 € par jour ou 15 € par séjour et kit bébé (lit + chaise) : 7 € par jour ou 25 € par séjour (selon disponibilité, à préciser dès la réservation) - accès WIFI dans les logements - parking couvert : 49 € par semaine (selon disponibilité et à régler dès la réservation ou sur place). **Animaux domestiques** : 39 € par animal et par semaine (2 maximum par appartement et à régler dès la réservation).

LES DEUX ALPES / 1650 m - 3600 m



13
 48
 17
 12

Domaine des Deux Alpes

Station phare de l'Isère, Les Deux Alpes est une station sportive et dynamique très appréciée des passionnés de glisse en raison de son impressionnant snowpark et de son glacier culminant à 3600 m garantissant une neige naturelle toute la saison.

VOTRE RÉSIDENCE

Au cœur de la station et à 50 m du télésiège du Diable, la résidence « L'Ours Blanc » propose des appartements équipés et dotés d'un accès WIFI.

A votre disposition : une piscine couverte chauffée ainsi qu'un espace sauna/hammam (avec participation) et d'une salle de fitness.

VOTRE CONFORT

* 2 pièces 4 personnes (environ 33 m²) : séjour avec canapé lit gigogne. Kitchenette avec plaque vitrocéramique, micro-ondes/grill, lave-vaisselle, réfrigérateur, cafetière à capsules, grille-pain et bouilloire). Chambre avec 1 lit double ou 2 lits simples. Salle de bains et WC séparés pour la plupart.



SPORTS ET LOISIRS

Patinoire, piscine, bowling, squash, motoneige, quad, parapente, piste de luge enfants. Chiens de traîneaux, centres de remise en forme, garderie et jardins des Neiges.



Tarifs par semaine et par appartement du samedi 17 H au samedi 10 H	2 pièces 4 personnes
30 novembre au 21 décembre 2024	699
21 au 28 décembre 2024	1659
28 décembre au 04 janvier 2025	1859
04 au 11 janvier 2025	769
11 au 18 janvier 2025	939
18 au 25 janvier 2025	1119
25 janvier au 01 février 2025	1189
01 au 08 février 2025	1199
08 au 15 février 2025	1909
15 au 22 février 2025	2089
22 février au 01 mars 2025	1959
01 au 08 mars 2025	1559
08 au 15 mars 2025	869
15 au 22 mars 2025	729
22 au 29 mars 2025	719
29 mars au 05 avril 2025	689
05 au 12 avril 2025	819
12 au 19 avril 2025	799

Inclus : linge de lit et de toilette - télévision - accès WIFI - accès à la piscine couverte et chauffée - ménage d'appoint fin de séjour (sauf coin cuisine et vaisselle) - local à skis. **Non inclus** : caution : 300 €. Elle est restituée après l'inventaire et état des lieux le jour du départ ou renvoyée par courrier sous 8 jours - taxe de séjour - éco participation : 0,20 € par personne de + de 18 ans et par jour - location kit linge de toilette (serviette éponge + draps de bains) : 10 € par change - location kit bébé (lit + chaise haute + baignoire) : 35 € par séjour (sur réservation et selon disponibilités) - espace détente avec sauna et hammam : 10 € par personne et par séance ou 45 € (forfait 5 accès) - kit entretien : 6 € - parking couvert (places limitées : à réserver auprès de la résidence) : 50 € par semaine. **Animaux domestiques** : 100 € par animal et par séjour (à préciser à la réservation). Ils doivent être tenus en laisse dans l'enceinte de la résidence et doivent respecter les conditions sanitaires obligatoires (vaccins et tatouage).

AURIS-EN-OISANS / 1600 m - 3300 m



34 31 30 16

Domaine de l'Alpe d'Huez



Perchée à 1600 mètres d'altitude sur le versant sud du massif des Grandes Rousses, Auris-en-Oisans, est l'une des 5 stations du domaine. Exposée plein sud, tourne son regard vers le magnifique panorama qu'offrent la Meije et ses glaciers. Ses pistes permettent un ski de qualité toute la saison et une liaison rapide vers l'Alpe du Huez grâce au télésiège Alpe-Auris.

VOTRE RÉSIDENCE

Idéalement située au cœur de la station d'Auris-en-Oisans, la résidence « Les Ecrins d'Auris » *** est le lieu parfait pour les amoureux de la nature. Elle a été conçue dans une démarche d'écoresponsabilité avec une exposition sud. Bénéficiant d'un départ et retour « skis aux pieds », vous trouverez les premières pistes et remontées mécaniques à seulement quelques pas de votre hébergements. Piscine intérieure et espace bien-être (hammam + sauna).



VOTRE CONFORT

Tous les appartements comprennent : coin cuisine avec plaques vitrocéramiques, hotte, réfrigérateur, four micro-ondes grill, lave-vaisselle, cafetière à filtre, bouilloire et grille-pain. Séjour avec lit-gigogne et TV.

* 2 pièces 4 personnes (environ 30 m²) : chambre avec 2 lits simples jumelables. Salle d'eau avec douche et WC.

* 2 pièces 6 personnes (environ 41 m²) : coin montagne avec lit superposé situé dans l'entrée et séparé par un rideau. Une chambre avec 2 lits simples jumelables. Salle d'eau avec douche et WC. Terrasse ou balcon.

* 2 pièces cabine 6 personnes (environ 56 m²) : cabine séparée par une porte avec lit superposé, placard de rangement et fenêtre. Une chambre avec 2 lits simples jumelables. Salle d'eau avec baignoire ou douche et WC. Terrasse ou balcon.

SPORTS ET LOISIRS

Auris propose une multitude d'animations ludiques et culturelles : balades nature, chiens de traîneau, Yooner, balades raquettes accompagnées, soirées, concerts, cinéma, ... Et bien sûr, le Show d'Auris avec la participation de l'ensemble des acteurs de la station (école de ski, ski club, parents d'élève, office de tourisme, remontées mécaniques et mairie) pour la traditionnelle descente aux flambeaux, mais aussi des démonstrations de freestyle, le tout en musique sur le front de neige !



Tarifs par semaine et par appartement du samedi 17 H au samedi 10 H	2 pièces 4 personnes	2 pièces 6 personnes	2 pièces cabine 6 personnes
07 au 14 décembre 2024	749	924	1015
14 au 21 décembre 2024	714	875	966
21 au 28 décembre 2024	1365	1687	1855
28 décembre au 04 janvier 2025	1869	2303	2534
04 au 11 janvier 2025	826	1015	1113
11 au 18 janvier 2025	896	1106	1218
18 au 25 janvier 2025	952	1176	1295
25 janvier au 01 février 2025	1064	1316	1449
01 au 08 février 2025	1197	1477	1624
08 au 15 février 2025	1834	2261	2485
15 au 22 février 2025	2058	2534	2793
22 février au 01 mars 2025	1946	2401	2639
01 au 08 mars 2025	1554	1911	2107
08 au 15 mars 2025	1120	1386	1519
15 au 22 mars 2025	1029	1267	1393
22 au 29 mars 2025	896	1106	1218
29 mars au 05 avril 2025	714	875	966
05 au 19 avril 2025	749	924	1015



Inclus : TV - piscine intérieure - sauna et hammam - kit entretien - lit bébé et chaise haute (sur réservation et selon disponibilité) - WIFI - parking couvert (1 place par hébergement, sur réservation et selon disponibilité). **Non inclus** : caution 300 € : remboursement au départ, après l'état des lieux. Si le logement n'est pas rendu propre, facturation de 100 € à 120 € selon le type d'hébergement - taxe de séjour - draps : 16 € par lit (simple ou double) et par change - linge de toilette : 12 € par kit et par personne - lits faits à l'arrivée (sur réservation) : 10 € par lit - ménage de fin de séjour (hors coin cuisine) : de 70 € à 90 € selon le type d'hébergement - pack sérénité (draps, serviettes et ménage de fin de séjour hors cuisine) : de 135 € à 175 € selon le type d'hébergement. **Animaux domestiques (1 animal maximum)** : 65 € par semaine (à préciser à la réservation). Il doit être tenu en laisse dans l'enceinte de la résidence et doit respecter les conditions sanitaires obligatoires (vaccins et tatouage). Les animaux de catégorie 1 et 2 sont interdits.

ORCIÈRES MERLETTE / 1850 m - 2655 m



9
 17
 18
 7

Domaine d'Orcières



Appréciee pour ses grands espaces naturels et son domaine skiable exposé plein sud, Orcières est une station familiale construite en balcon proposant de nombreuses activités.

VOTRE RÉSIDENCE

La résidence « Les Etoiles d'Orion » *** est située à 200 m des remontées mécaniques et à 400 m du centre de la station. Le grand escalator situé au pied de la résidence vous emmènera sans effort au cœur de la station.

VOTRE CONFORT

Tous les appartements comprennent : cuisine avec réfrigérateur, plaques électriques, lave-vaisselle, micro-ondes, cafetière et bouilloire. Terrasse ou balcon privatif.

* **Studio 4 personnes** (environ 23 m²) : séjour avec une banquette lit pour 2 personnes. Un coin montagne avec 2 lits superposés. Salle de bains avec baignoire. WC séparés.

* **2 pièces 4 personnes** (environ 32 m²) : séjour avec une banquette lit. Une chambre avec 1 lit double. Un coin nuit avec 1 lit simple. Salle de bains avec baignoire ou douche. WC séparés.

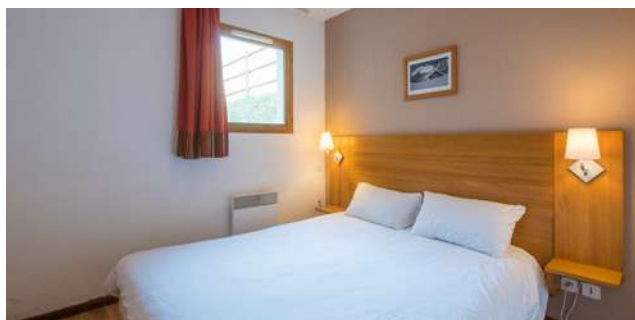
* **2 pièces cabine 6 personnes** (environ 32 m²) : séjour avec une banquette lit pour 2 personnes. Une chambre avec 1 lit double. Un coin montagne avec 2 lits superposés. Salle de bains avec baignoire. WC séparés.

* **3 pièces cabine 8 personnes** (environ 47 m²) : séjour avec une banquette lit pour 2 personnes. Deux chambres avec 1 lit double. Un coin montagne avec 2 lits superposés. Deux salles de bains avec baignoire et 2 WC dont 1 séparé.



SPORTS ET LOISIRS

Une des plus grandes tyroliennes d'Europe, randonnées raquettes, ski joëring, motoneige, winterparc (bouées sur neige), chiens de traîneaux, parapente, speed-riding, snakegliss, complexe de loisirs et de détente (patinoire, piscine, bowling, espace détente, cinéma), la Maison de l'Enfant (halte-garderie, club enfants, ...).



Tarifs par semaine et par appartement du samedi 17 H au samedi 10 H	Studio 4 personnes	2 pièces 4 personnes	2 pièces cabine 6 personnes	3 pièces cabine 8 personnes
14 au 21 décembre 2024	399	434	511	742
21 au 28 décembre 2024	1064	1148	1358	1974
28 décembre au 04 janvier 2025	1274	1379	1631	2373
04 au 11 janvier 2025	441	476	560	812
11 au 18 janvier 2025	497	539	637	931
18 au 25 janvier 2025	560	609	721	1043
25 janvier au 01 février 2025	623	679	798	1162
01 au 08 février 2025	686	742	882	1281
08 au 15 février 2025	1302	1407	1666	2415
15 au 22 février 2025	1442	1554	1841	2674
22 février au 01 mars 2025	1302	1407	1666	2415
01 au 08 mars 2025	1064	1148	1358	1974
08 au 15 mars 2025	553	595	707	1022
15 au 22 mars 2025	399	434	511	742
22 mars au 05 avril 2025	364	392	462	672
05 au 19 avril 2025	441	476	560	812

Inclus : TV - kit entretien - WIFI à la réception seulement - grand parking extérieur à 50 m de la résidence. **Non inclus** : caution 300 € : remboursement au départ, après l'état des lieux. Si le logement n'est pas rendu propre, facturation de 100 € à 190 € selon typologie - taxe de séjour - draps : 16 € par lit (simple ou double) et par change - linge de toilette : 12 € par kit et par personne - lits faits à l'arrivée (sur réservation) : 10 € par lit - ménage de fin de séjour (hors coin cuisine) : de 70 € à 130 € selon typologie - pack sérénité (draps, serviettes et ménage de fin de séjour hors cuisine) : de 135 € à 235 € selon typologie - parking couvert sous la résidence : 35 € par semaine (sur réservation) - lit ou chaise bébé : 25 € par semaine (sur réservation). **Animaux domestiques (1 animal maximum)** : 65 € par semaine (à préciser à la réservation). Il doit être tenu en laisse dans l'enceinte de la résidence et doit respecter les conditions sanitaires obligatoires (vaccins et tatouage). Les animaux de catégorie 1 et 2 sont interdits.



LES ANGLES / 1650 m - 2400 m



 14
  9
  14
  8

Domaine skiable des Angles



Le village, plein de charme, est relié par télécabine au domaine skiable. Avec ses quelques six cents habitants à l'année, Les Angles mêlent à merveille tradition et modernité.

VOTRE RÉSIDENCE

Située à l'entrée de la station et à 100 m d'une piste bleue pour rejoindre les remontées mécaniques, la résidence « Les Chalets de l'Isard » *** vous séduira par son authenticité grâce à son architecture mêlant bois et pierre qui s'inscrit harmonieusement au cœur d'une forêt de sapins. Pendant votre séjour, vous pourrez pleinement vous ressourcer à l'Espace Détente avec sa piscine intérieure chauffée, son bain à bulles et son hammam.

VOTRE CONFORT

Tous les appartements comprennent : séjour avec canapé convertible et télévision. Coin cuisine avec réfrigérateur, plaques vitrocéramiques, hotte, cafetière à filtre, bouilloire et micro-ondes. Salle de bains avec baignoire. WC séparés. Terrasse ou balcon.

* 2 pièces 4 personnes (environ 27 m²) : chambre avec 1 lit double.

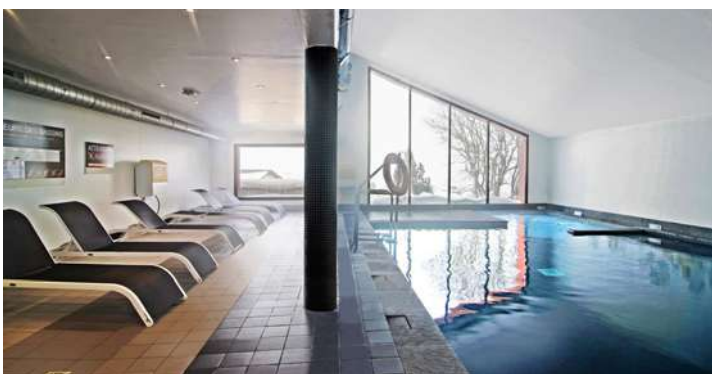
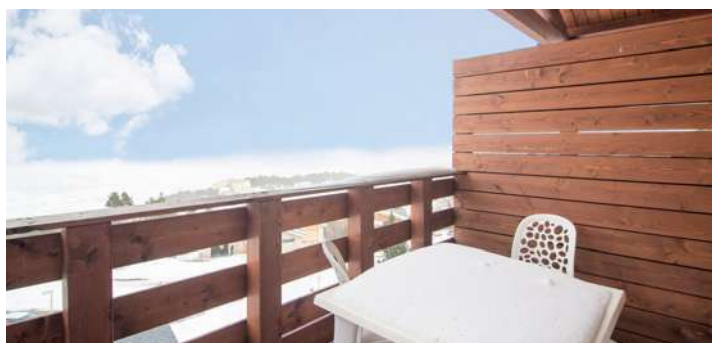
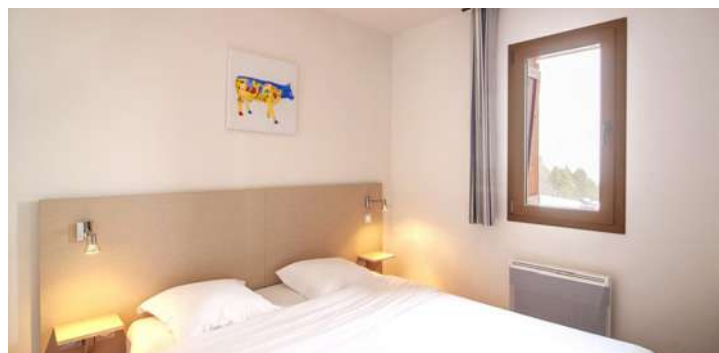
* 2 pièces cabine 6 personnes (environ 38 m²) : chambre avec 1 lit double. Coin nuit avec lit superposé.



SPORTS ET LOISIRS

Sur place : piscine intérieure à votre disposition tous les jours de 10 h à 19 h (sauf le mercredi après-midi hors vacances scolaires). Espace bien-être composé d'un hammam et jacuzzi accessible tous les jours de 10 h à 19 h (sauf le mercredi hors vacances scolaires).

Autres activités : ski de fond, ski de randonnée, ski nocturne, snow kite, piste de luge, raquettes, chiens de traîneaux, cinéma, bowling, plongée sous la glace, parapente, luge, mono-rail, commerces et services. Salle d'escalade, parc aventures, chiens de traîneaux, ...



Tarifs par semaine et par appartement du samedi 17 H au samedi 10 H	2 pièces 4 personnes	2 pièces cabine 6 personnes
30 novembre au 21 décembre 2024	392	427
21 au 28 décembre 2024	882	966
28 décembre au 04 janvier 2025	1309	1435
04 au 11 janvier 2025	392	427
11 au 18 janvier 2025	441	483
18 au 25 janvier 2025	504	553
25 janvier au 01 février 2025	567	623
01 au 08 février 2025	630	693
08 au 15 février 2025	1183	1302
15 au 22 février 2025	1323	1449
22 février au 01 mars 2025	1309	1435
01 au 08 mars 2025	1008	1106
08 au 15 mars 2025	595	651
15 au 22 mars 2025	441	483

Inclus : TV - kit entretien - lit bébé et chaise haute (sur réservation et selon disponibilité) - WIFI gratuit à la réception - parking public et gratuit.
Non inclus : caution 300 € : remboursement au départ, après l'état des lieux. Si le logement n'est pas rendu propre, facturation de 120 € à 190 € selon le type d'hébergement - taxe de séjour - draps : 16 € par lit et par semaine - linge de toilette (1 serviette de bain et 1 serviette de toilette) 12 € par kit et par personne - lits faits à l'arrivée (sur réservation) : 10 € par lit (simple ou double) - ménage de fin de séjour (hors coin cuisine) : de 70 € à 130 € selon le type d'hébergement - pack sérénité (draps, serviettes et ménage de fin de séjour hors cuisine) : de 135 € à 235 € selon le type d'hébergement - WIFI haut débit : 3 € par jour, 5 € pour 2 jours et 15 € par semaine. **Animaux domestiques (1 animal maximum) :** 65 € par semaine (à préciser à la réservation). Il doit être tenu en laisse dans l'enceinte de la résidence et doit respecter les conditions sanitaires obligatoires (vaccins et tatouage). Les animaux de catégorie 1 et 2 sont interdits.

CAUTERETS / 1350 m - 2350 m



Espace Cauterets Lys - Pont d'Espagne



Idéalement située en bordure du Parc National des Pyrénées, la station de Cauterets est connue pour ses cures thermales, mais c'est aussi une station de sports d'hiver de moyenne montagne.

VOTRE RÉSIDENCE

Ce complexe résidentiel composé de 3 bâtiments de 5 étages (ascenseur) très respectueux de l'architecture pyrénéenne, allie la chaleur du bois, de la pierre et de l'ardoise. La résidence « Le Domaine des 100 Lacs » est située à 1 km environ du centre et des thermes et à 500 m des télécabines du Lys.

VOTRE CONFORT

Tous les appartements comprennent : kitchenette avec micro-ondes, plaques électriques et lave-vaisselle. Salle de bains. WC séparés ou non. Terrasse ou balcon.

* **Studio cabine 4 personnes** (environ 21 m²) : séjour canapé-lit ou gigogne 2 personnes. Cabine 1 lit 2 personnes (140 cm).

* **2 pièces 4 personnes** (environ 25 m²) : séjour canapé-lit ou gigogne 2 personnes. Chambre 1 lit 2 personnes.

* **2 pièces cabine 6 personnes** (environ 30 m²) : séjour canapé-lit ou gigogne 2 personnes. Chambre 1 lit 2 personnes. Cabine 2 lits superposés.

* **3 pièces 6 personnes** (environ 35 m²) : séjour canapé-lit ou gigogne 2 personnes. Chambre 1 lit 2 personnes. Chambre 2 lits superposés ou 1 lit 2 personnes.

* **4 pièces ou 3 pièces cabine 8 personnes** (environ 53 m²) : séjour 2 personnes. Trois chambres 2 personnes ou 2 chambres 2 personnes + cabine 2 lits superposés. Appartement de plain-pied ou en duplex.



SPORTS ET LOISIRS

Navette Citycab dessert la télécabine du Lys et la plupart des quartiers (vacances scolaires et week-ends).

Cinéma, patinoire couverte, raquettes, commerces, restaurants, piscine couverte chauffée, centre de remise en forme et d'esthétique en eau thermale aux thermes César, Aroma Spa Center à l'hôtel Le Lys, 5 courts de tennis, escalade, minigolf, bibliothèque, street park au village, musée du Parc national, musée 1900, Pavillon des abeilles, fabrique de berlingots dans les confiseries, yoga altitude, ...

Tarifs par semaine et par appartement du samedi 16 H au samedi 10 H	Studio cabine 4 pers.	2 pièces 4 pers.	2 pièces cabine 6 pers.	3 pièces 6 pers.	4 pièces ou 3 pièces cabine 8 pers.
30 novembre au 14 décembre 2024	409	449	485	515	685
14 au 21 décembre 2024	415	449	489	515	685
21 au 28 décembre 2024	705	765	835	875	1172
28 décembre au 04 janvier 2025	919	1019	1097	1162	1570
04 au 11 janvier 2025	435	469	519	529	739
11 au 18 janvier 2025	389	415	459	469	649
18 au 25 janvier 2025	445	485	515	539	729
25 janvier au 01 février 2025	459	505	549	569	785
01 au 08 février 2025	499	539	579	605	815
08 au 15 février 2025	905	985	1080	1111	1519
15 au 22 février 2025	955	1039	1131	1172	1596
22 février au 01 mars 2025	949	1039	1137	1172	1596
01 au 08 mars 2025	905	975	1090	1111	1545
08 au 15 mars 2025	459	519	549	575	799
15 au 22 mars 2025	395	429	459	475	649
22 au 29 mars 2025	299	319	349	359	485
29 mars au 12 avril 2025	295	319	349	359	485
12 au 26 avril 2025	295	319	355	365	489



Inclus : piscine semi couverte chauffée avec bain à remous - salle de fitness - télévision - parking extérieur (selon disponibilité, à préciser dès la réservation) - 1 séance de sauna ou hammam offerte par logement et par semaine - prêt de kit bébé (lit + chaise) selon disponibilité, à préciser dès la réservation). **Non inclus** : caution 300 € - taxe de séjour - frais de ménage si l'appartement n'est pas rendu propre de 50 € à 75 €. Possibilité de ménage en cours de séjour (voir sur place) - draps : 9 € par personne et kit linge (drap de bain, serviette de toilette et torchon) : 9 € par kit (à régler dès la réservation ou sur place) - sauna et hammam (10 € la séance ou 45 € les 5 séances par appartement) - accès WIFI dans les logements. **Animaux domestiques** : 39 € par animal et par semaine (2 maximum par appartement et à régler dès la réservation).

PRESQU'ÎLE DE GIENS / HYÈRES



Bordée par la Méditerranée, la Presqu'île de Giens se situe au sud de Hyères et à l'est de Toulon. Reliée au continent par deux cordons d'alluvions de 4 km, elle offre un cadre paradisiaque pour des vacances en famille ou entre amis : plages de sable fin, criques rocheuses, dunes et forêts.

VOTRE RÉSIDENCE

La toute nouvelle résidence « Le Riviera » est idéalement située pour profiter des plages et d'autres incontournables de la Côte d'Azur. Mêlant confort moderne et élégance méditerranéenne, elle dispose d'une magnifique piscine extérieure dans laquelle vous pourrez vous rafraîchir. Pour les plus petits, une pataugeoire sécurisée est également disponible, garantissant des heures de jeux et de rires.

VOTRE CONFORT

Tous les hébergements comprennent : cuisine équipée avec plaques de cuisson, réfrigérateur, micro-ondes et lave-vaisselle). Balcon ou terrasse.

* **2 pièces 4 personnes** (environ 30 m²) : séjour avec canapé gigogne ou convertible. Une chambre avec 1 lit double. Salle d'eau avec douche ou baignoire. WC séparés.

* **3 pièces 6 personnes** (environ 43 m²) : séjour avec canapé gigogne ou convertible. Une chambre avec 1 lit double ou 2 lits simples. Une chambre avec 1 double. Salle d'eau avec douche et WC.

* **3/4 pièces duplex 8 personnes** (environ 66 m²) : séjour avec canapé 2 places convertible. Deux chambres avec 1 lit double ou 1 lit duo-zip. Une cabine avec canapé gigogne 2 places. Salle d'eau avec douche. WC séparés.



SPORTS ET DISTRACTIONS DISPONIBLES

Sports nautiques : paddle, planche à voile, kayak, kite surf, voile, jet ski, plongée, location de bateaux, ...
Equitation, vélo, VTT, randonnée, ...

A proximité : parc national de Port-Cros, massif des Maures, Domaine du Rayol et le Jardin des Méditerranées, l'île de Porquerolles, Saint-Tropez, Toulon, ...



Tarifs par semaine et par appartement du samedi 17 H au samedi 10 H	2 pièces 4 personnes	3 pièces 6 personnes	3/4 pièces duplex 8 personnes
28 septembre au 19 octobre 2024	539	669	739
19 octobre au 02 novembre 2024	579	739	809
02 novembre au 21 décembre 2024	329	429	469
21 au 28 décembre 2024	519	609	669
28 décembre au 04 janvier 2025	549	649	709
04 janvier au 08 février 2025	329	429	469
08 février au 29 mars 2025	459	569	629
29 mars au 05 avril 2025	569	739	809
05 au 12 avril 2025	739	899	989
12 avril au 03 mai 2025	709	879	969

Inclus : linge de lit (lits faits à l'arrivée excepté couchages dans le séjour) linge de toilette - télévision - accès WIFI - accès à la piscine extérieure et à la pataugeoire - parking extérieur (1 place par logement) - kit entretien - ménage d'appoint fin de séjour (sauf coin cuisine et vaisselle). **Non inclus** : caution : 500 €. Elle est restituée après l'inventaire le jour du départ ou renvoyée par courrier - taxe de séjour - location kit bébé (lit + chaise haute + baignoire) : 35 € par séjour (sur réservation et selon disponibilités) - service petit-déjeuner (voir tarifs directement sur place). **Animaux domestiques** : 100 € par animal et par séjour (à préciser à la réservation). Ils doivent être tenus en laisse dans l'enceinte de la résidence et doivent respecter les conditions sanitaires obligatoires (vaccins et tatouage).

NOIRMOUTIER



Noirmoutier avec ses 25 km de long sur 10 de large reste l'une des plus authentiques îles de l'Atlantique. Reliée au continent par un pont gratuit, elle reste néanmoins accessible à marée basse par la légendaire route du passage du Gois. Charmante et pittoresque avec ses sites protégés, ses petits villages, ses plages et ses criques, un climat des plus doux toute l'année, l'île de Noirmoutier est un lieu idéal pour passer des vacances agréables et reposantes. Les amateurs de vélo, de pêche, de randonnée y trouveront leur bonheur.

Disséminées dans l'île, entre 150 m et 1,5 km de la mer, les hébergements, particulièrement confortables, sont conçus pour accueillir de 2 à 9 personnes. Ils disposent tous d'un jardin privatif équipé d'un salon de jardin et d'un barbecue individuel.

VOTRE CONFORT

Toutes les villas comprennent : séjour avec télévision. Coin cuisine avec micro-ondes, réfrigérateur/congélateur, lave-vaisselle et lave-linge. Salle d'eau avec douche et WC séparés ou non. Jardin

Villa T1 2/4 personnes : séjour avec couchage pour 2 personnes. Une chambre avec 1 lit double.

Villa T2 5/6 personnes : séjour avec couchage pour 1 personne. Une chambre avec 1 lit double. Une chambre avec 3 lits simples ou 3 lits simples dont 1 relevable. Cellier pour la plupart.

Villa T3 6/7 personnes : séjour avec canapé convertible pour 1 personne. Une chambre avec 1 lit double. Une chambre avec 2 lits simples. Une chambre avec 2 lits simples dont 1 superposé. Cellier.

Villa T3 8/9 personnes : séjour avec canapé convertible pour 1 personne. Une chambre avec 1 lit double. Une chambre avec 1 lit double et 1 lit simple superposé. Une chambre avec 3 lits simples dont 1 superposé. Douche supplémentaire. Cellier.



SPORTS ET DISTRACTIONS DISPONIBLES

A proximité : 32 courts de tennis, 3 clubs d'équitation, 5 écoles de voile, 1 école de croisière, 2 golfs miniatures, 2 cinémas, 4 discothèques, tir à l'arc, salle et terrains de sports, location de vélos, club enfants, 1 centre culturel (théâtre conférences, variétés, concert), 1 centre aquatique.



Tarifs par semaine et par appartement du samedi 17 H au samedi 10 H	T1 Villa 2/4 pers.	T2 Villa 5/6 pers.	T3 Villa 6/7 pers.	T3 Villa 8/9 pers.
14 au 21 décembre 2024	320	385	430	480
21 décembre au 04 janvier 2025	385	435	485	535
04 janvier au 08 février 2025	320	385	430	480
08 février au 08 mars 2025	385	435	485	535
08 mars au 05 avril 2025	320	385	430	480
05 avril au 10 mai 2025	430	485	535	595
10 au 24 mai 2025	320	385	430	480
24 au 31 mai 2025	430	485	535	595

LONGS SÉJOURS

entre le 14 décembre 2024 et le 31 mai 2025

- 50 % de réduction sur la semaine la moins chère pour tout séjour de 2 semaines consécutives
- Une semaine gratuite (la moins chère) pour tout séjour de 3 semaines consécutives

Inclus : télévision. **Non inclus :** taxe de séjour - housses de couettes non fournies - caution 300 € (dégradations et ménage) : elle sera retournée par la poste après inventaire et état des lieux. Le nettoyage de la location est à la charge du séjournant. En cas de manquement à cette obligation, la caution ne sera pas restituée. **Animal domestique (1 animal maximum) :** il doit être obligatoirement mentionné lors de la réservation : 35 € par semaine. L'animal ne doit provoquer aucune nuisance à l'environnement et au voisinage. Les séjournants ne doivent en aucun cas laisser seul l'animal dans la location et doivent respecter les conditions sanitaires obligatoires (vaccins) et prévoir panier et couverture : la présence des animaux étant interdite sur les lits et les coussins. Les animaux de catégorie 1 et 2 sont interdits.



CONDITIONS GÉNÉRALES ET PARTICULIÈRES DE VENTE

CATALOGUES HIVER / PRINTEMPS / ÉTÉ / AUTOMNE 2025

INSCRIPTION

L'inscription à l'une de nos locations implique l'**adhésion à TLC Vacances à 28 €** et l'acceptation de ses conditions générales de vente. Toute demande d'inscription pour être valable doit être accompagnée du versement d'un **acompte à TLC Vacances, correspondant à 30% du montant de la location avec un minimum de 150 €**. Le solde de la commande doit être versé au plus tard, **40 jours avant le début de la location**. Le non-respect de ce délai du règlement du solde pourrait être considéré comme une annulation de la part du souscripteur, qui encourra de ce fait, des frais d'annulation selon les barèmes prévus.

PRIX

Nos brochures font l'objet de la plus grande attention, néanmoins, quelques cas d'erreurs peuvent se présenter après l'impression. **Tous les prix, dates et caractéristiques figurant dans nos brochures et leurs annexes, doivent être confirmés au moment de l'inscription**. Les tarifs indiqués ont été établis en fonction des conditions économiques et taxes en vigueur au 1er juillet 2024. Toutefois, en cas de variation de ces conditions économiques, ces tarifs sont susceptibles d'être révisés au plus tard 30 jours avant la date du départ (sauf augmentation des taxes fiscales). Dans ce cas, la justification des modifications intervenues sera fournie à l'utilisateur sur simple demande. Si la hausse des tarifs est supérieure à 12 %, le souscripteur garde la possibilité d'annuler sans frais son séjour dans un délai de 7 jours, à compter de la première présentation du courrier de TLC Vacances l'avisant de la hausse. Pour des raisons indépendantes de notre volonté, TLC Vacances peut être amené à supprimer tout ou partie de la location réservée. Dans ce cas, le remboursement des sommes correspondantes versées, à l'exclusion de tous dommages et intérêts, dégage TLC Vacances de toute responsabilité lorsque l'annulation est imposée par : la défaillance d'un fournisseur de TLC Vacances, des circonstances de force majeure, des raisons de sécurité. **Le tarif de la location étant établi forfaitairement, aucune déduction ne peut être exigée par un participant qui se priverait de son fait de quelque service que ce soit.**

INFORMATION

Photos catalogue : les photos n'ont qu'une vocation d'illustration, elles donnent un aperçu des environs et des résidences. Elles ne présentent aucun caractère contractuel, le souscripteur pouvant être hébergé dans un logement différent des photos représentées.

Informations touristiques : les informations concernant les activités dans les stations touristiques, villes et sites, sont données à titre indicatif, sous toute réserve (se renseigner auprès des Offices de Tourisme) ; elles n'engagent aucunement la responsabilité de TLC Vacances.

ACCUEIL

Les arrivées s'effectuent selon les informations précisées sur le bon de séjour. Les hébergements doivent être libérés avant 10 h le jour du départ sauf week-ends (départ entre 16 h et 17 h). Toute arrivée ou départ en dehors des heures ou jours prévus doivent faire l'objet d'un accord préalable de TLC Vacances. Sans cet accord, tout départ après 10 h fera l'objet de la facturation d'un supplément équivalent au minimum à une journée de séjour.

A son arrivée, le vacancier doit présenter auprès de notre réceptif son bon de séjour, remettre un chèque de caution (non rendu si la location n'est pas laissée propre) et s'acquitter du montant de la taxe de séjour.

Le montant de la caution est déterminé selon les conditions en vigueur sur place : voir catalogue TLC Vacances ou site internet www.tlcvacances.fr.

Inventaire - Etat des lieux : pour réduire l'attente à l'arrivée, le vacancier ne sera pas obligatoirement accompagné jusqu'à sa location. Il en sera de même lors de son départ. **A son arrivée, le vacancier doit vérifier la propreté de la location, l'inventaire, et dans tous les cas remettre à notre réceptif le formulaire « Etat des lieux et inventaire » dûment rempli et signé.** Le non-respect de cette clause engage la responsabilité du vacancier. Elle dégage celle de TLC Vacances et rendrait caduque toutes observations, réclamations ultérieures.

Capacité - Hébergement : le nombre de personnes ne doit en aucun cas dépasser la capacité de l'hébergement lorsque le logement comporte deux nombres de personnes, exemple studio 3/4 personnes, le 1er chiffre indique le nombre de personnes conseillé pour un meilleur confort, le 2e indique la capacité maximum : soit 3 adultes et 1 enfant de -12 ans. **Dans tous les cas, le nombre exact de participants et leur âge doivent être précisés lors de l'inscription.** Toute personne au-delà de la capacité prévue se verra refuser l'accès.

ANIMAL

Un petit animal domestique maximum est toléré dans les sites autorisés précisés dans le catalogue. **Il ne doit jamais rester seul dans la location. Il doit être obligatoirement précisé sur le bulletin d'inscription.** Il doit être à jour des conditions sanitaires (**carnet de vaccination obligatoire**), être tenu en laisse, et ne provoquer aucune nuisance à l'environnement (propreté et au voisinage). Les séjournants doivent prévoir impérativement panier ou couverture, la présence des animaux étant rigoureusement interdite sur les lits et coussins. **Les animaux de catégorie 1 et 2 sont interdits.**

ASSURANCE

Le souscripteur est tenu de s'assurer contre les risques inhérents à l'occupation d'un logement (vol, perte ou dégradation de ses biens personnels) ainsi que les dégradations qu'il pourrait occasionner à l'équipement du bien donné en location ou des dégâts qu'il pourrait provoquer du fait de sa négligence.

Assurance annulation interruption de séjour : 2 % du montant du séjour avec un minimum de 20 €. Celle-ci est facultative et doit être souscrite lors de la réservation.

MODIFICATION / ANNULATION

Toute **modification** d'un élément de la réservation, à moins de 30 jours du départ, entraînera des frais de 25 €.

En cas d'**annulation** partielle ou totale de la commande, il sera facturé une indemnité d'annulation, selon les barèmes suivants (avec un minimum de 50 €) :

- De l'acceptation jusqu'à 60 jours du début du séjour.....15 %
- De 59 jours jusqu'à 45 jours du début du séjour.....30 %
- De 44 jours jusqu'à 15 jours du début du séjour.....50 %
- De 14 jours à moins de 8 jours du début du séjour.....70 %
- Moins de 7 jours avant le début du séjour.....100 %

Toute annulation doit être notifiée par écrit à TLC Vacances dans un délai de 48 heures suivant la survenance de l'événement.

Pour être recevable, toute réclamation devra être transmises à TLC Vacances par courrier recommandé (accompagné des éventuelles pièces justificatives) dans un délai de 21 jours après la date de votre fin de séjour.

**LE FAIT DE S'INSCRIRE DANS L'UNE DE NOS LOCATIONS IMPLIQUE
L'ACCEPTATION COMPLÈTE ET SANS RÉSERVE DES PRÉSENTES
CONDITIONS D'INSCRIPTION.**

DROITS DES UTILISATEURS

Conformément à la loi « informatique et libertés » du 6 janvier 1978 modifiée en 2004, vous bénéficiez d'un droit d'accès et de rectification aux informations qui vous concernent, que vous pouvez exercer en vous adressant à TLC Vacances 45 rue Gustave Nicolle 76600 LE HAVRE. Vous pouvez également, pour des motifs légitimes, vous opposer au traitement des données vous concernant. Dans le cadre du Règlement Européen Général de Protection des Données (RGPD), en application à partir du 25 mai 2018, les données personnelles récoltées par TLC Vacances sont utilisées par les services internes de TLC Vacances à des fins de gestion administrative et commerciale (exemples : réservations, satisfactions clients, newsletters, ...) et sont conservées uniquement pendant la durée strictement nécessaire aux traitements déclarés, selon les finalités et dans les limites imposées par la loi. Cela signifie que la durée peut varier entre quelques jours et plusieurs années. La loi du 17 mars 2014, dite « Loi Hamon » permet de s'inscrire gratuitement sur une liste officielle pour exprimer son refus au démarchage téléphonique accessible sur le site Bloctel.

En cas de litige et après avoir saisi le service « client » de l'établissement, tout client de TLC Vacances à la possibilité de saisir un médiateur de la consommation, dans un délai maximal d'un an à compter de la date de la réclamation écrite, par courrier recommandé, auprès de l'exploitant. Les coordonnées du médiateur susceptible d'être saisi par le client, sont les suivantes : CM2C - 14 rue Saint-Jean - 75017 PARIS.

En cas de litige pour les dossiers réservés en ligne, vous avez également la possibilité de vous rendre sur la plateforme de règlement en ligne des litiges (RLL) : <https://ec.europa.eu/consumers/odr/main/?event=main.home.selfTest>

Venez découvrir vos prochaines vacances sur

www.tlcvacances.fr

- Tous les tarifs, nouveautés, promotions, actualités
- Locations hiver, printemps, été et automne
- Réservations et paiements en ligne



**D'autres destinations pour l'hiver 2024 / 2025
vous attendent sur notre site Internet**

- **MONTAGNE** : Auron - Les Arcs - La Plagne - La Toussuire - Les Orres - Loudenvielle - Luchon - Peyragudes - Pralognan - Tignes - Val Cenis - Valfréjus - Valmeinier
- **MER** : Cayeux-sur-Mer - La Rochelle - Le Tronchet/Saint-Malo - Saint-Briac - Sainte-Maxime
- **CAMPAGNE** : Bergheim

Comment réserver vos vacances ?



Par internet sur notre site : www.tlcvacances.fr



Par téléphone : pour toute réservation ou demande d'information, appelez la centrale de réservations au **02.35.21.69.63**



Par fax au : **02.35.21.82.39** ou par e-mail : reservations@tlcvacances.fr

TLC VACANCES

45 rue Gustave Nicolle - 76600 LE HAVRE

02 35 21 69 63

