

SAISON 2025

Situé en haut d'une falaise et surplombant la plage de galets de Praia Formosa, le Top clubs Pestana Royal jouit d'une superbe vue sur la falaise de Cabo Girao et sur l'océan. Son atmosphère et sa décoration classiques séduiront les couples et les familles.

POURQUOI ON L'AIME

- Pour son service de navettes gratuites vers Funchal
- Pour ses chambres spacieuses et rénovées



Le confort

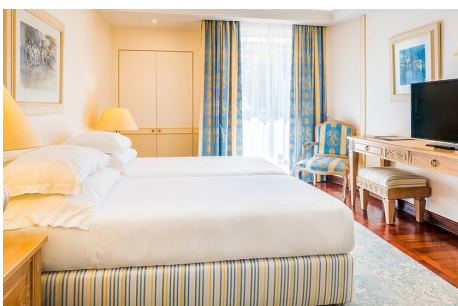
Les 313 chambres de l'hôtel disposent toutes d'une salle de bain avec douche ou baignoire et sèche-cheveux, air conditionné, TV, téléphone, connexion Wifi gratuite, coffre-fort et mini bar (payant).

Les chambres « Classic » peuvent accueillir jusqu'à 2 personnes.

Les chambres « Deluxe Supérieure » avec balcon, (avec supplément) plus spacieuses et situées aux étages supérieurs, peuvent accueillir jusqu'à 3 personnes (2 adultes + 1 enfant de moins de 12 ans).

Les Suites (avec supplément) peuvent accueillir jusqu'à 4 personnes (2 adultes + 2 enfants de moins de 12 ans).

Hôtel déconseillé aux personnes à mobilité réduite.



La table

Votre séjour s'effectuera en formule tout compris qui vous donne accès :

- Au restaurant principal pour tous vos repas sous forme de buffets.
- A la possibilité de dîner 2 fois par semaine dans les restaurants à la carte proposant des spécialités madeiriennes, italiennes et asiatiques (ouvert selon le programme hebdomadaire de l'hôtel et sur pré-réservation).
- A une sélection de boissons sans alcool, alcools locaux de 11h à 23h,
- Au snacks de 11h à 18h (bar de la piscine) et de 12h à 15h30 (snacks chauds au restaurant « Madeirense »).



A votre disposition

De nombreux services vous sont proposés : réception, wifi gratuit dans les parties communes, ascenseurs, parking gratuit. Principales cartes de crédit acceptées.



L'hôtel dispose de 2 piscines extérieures aménagées avec transats et parasols, 1 bassin pour les enfants, 1 piscine intérieure, accès à la plage.

Navette gratuite pour le centre de Funchal 2 fois par jour (selon disponibilité).



Activités et animation

Votre équipe d'animation vous propose 6 jours sur 7, un programme d'activités Zen en journée : aquagym, réveil musculaire, fitness, plusieurs initiations à des activités bien être et innovantes, telles que Yoga, sophrologie, adaptées à tous quel que soit son niveau.

L'hôtel dispose également d'une salle de fitness, terrain multisports, court de tennis, mini-golf, billard.

Avec participation : espace Spa avec bain à remous, soins et massages.



Des soirées conviviales « Top immersion » pour tout savoir des coutumes locales. Live Music, soirées Top Exploreur avec folklore local vous promettent des moments inoubliables.

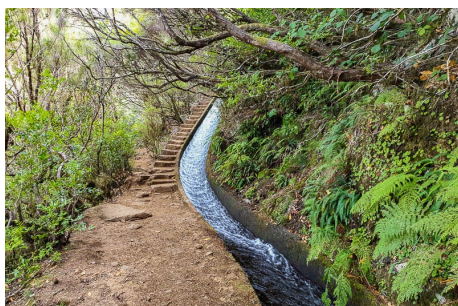
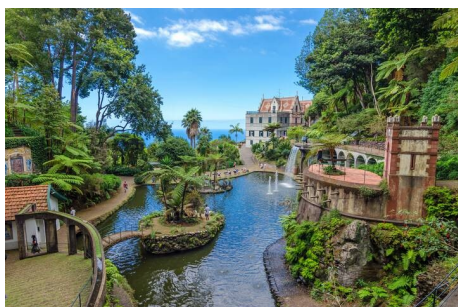
Un animateur spécialement dédié à la découverte du pays vous fera partager les coutumes locales : quizz, cours de langue, dégustation de produits locaux, ateliers cuisine, balades pédestres pour partir à la découverte des environs depuis votre club...



Notre Avis !

Seul hôtel véritablement club et classé 5* à Madère, à seulement 10 kilomètres de Funchal.





LES EXCURSIONS

Demi-journée sans déjeuner

sous le charme de funchal : Visite guidée de Funchal avec pour commencer, le célèbre marché municipal dos Lavradores et ses étalages multicolores de légumes, fruits exotiques, fleurs et poissons ... puis promenade au parc Santa Catarina, site incontournable de la capitale, qui offre une vue splendide sur la baie de funchal. Ses 3,6 hectares mettent à l'honneur des espèces d'arbres du monde entier. Vous y trouverez quelques statues de personnages importants comme Christophe Colomb et l'Infant D. Henrique. L'un des charmes de ce parc est aussi la chapelle de Santa Catarina, la plus ancienne de toute l'île. Dégustation dans une cave traditionnelle de quelques grands vins de l'île comme le Sercial, le Verdelho, le Boal ou le Malvoisie.

Eira do Serrado - Monte : Cette excursion vous permettra de découvrir une très belle vue panoramique de Funchal depuis le Pico dos Barcelos. A travers la forêt de lauriers et d'eucalyptus, vous rejoindrez le belvédère d'Eira do Serrado, à 1094 m, qui domine un grand cirque montagneux où est blotti le village de Curral das Freiras ("le refuge des nonnes"). A Monte, vous visiterez la basilique qui abrite le tombeau de l'empereur Charles 1er d'Autriche. Au bas du parvis, ceux qui le désirent pourront flâner dans le jardin municipal.

LEVADAS : Balade pédestre d'environ 2 heures (niveau facile) le long des «levadas», canaux d'irrigation, qui serpentent la montagne sur plus de 2000 km pour irriguer les terres agricoles. Elles sont devenues le lieu de rendez-vous des randonneurs et des amoureux de la nature. Des vêtements et chaussures de marche confortables sont nécessaires.

L'espace d'un jardin : Les jardins des « Quintas », manoirs madériens, font partie du patrimoine de l'île. Vous serez guidés dans le Jardin Tropical Monte Palace. Créé au 18ème siècle, il appartient à la fondation José Berardo qui a su l'embellir au fil du temps. Il regorge d'espaces verts, de plantes indigènes et d'espèces exotiques : une magnifique invitation à un grand bol de chlorophylle subtropicale.

Sortie en 4 x 4 dans le centre de l'île : Ce circuit en véhicule tout-terrain, idéal pour rejoindre des endroits d'accès difficiles et peu fréquentés, vous conduira au centre de l'île. Paysages et émotions seront au rendez-vous ! Le chauffeur guide vous fera partager un nouveau regard sur les trésors cachés de Madère.

Liste non exhaustive et sous réserve de modifications sur place



Les randonnées pédestres

(Demi-journées avec en-cas / Journées avec pique nique)

QUINTA GRANDE – BOA MORTE : Parcours agréable et facile (plat) sur la « levada do Norte » depuis laquelle vous pourrez observer le travail des agriculteurs sur les « poios » (champs en terrasses) et profiter de vues splendides traversant pinèdes et forêts d'eucalyptus de la côte sud. Le long du chemin, vous croiserez acacias, lauriers, arômes et agapanthes.

Niveau facile - environ 10km - env. 2h30 de marche

RABACAL ET LES 25 FONTAINES : Dans une lande de bruyères au nord-ouest de l'île, Paúl da Serra est le point de départ de cette randonnée. Au cœur du parc naturel de Madère, vous explorerez la vallée luxuriante d'arbres à feuilles persistantes de Rabaçal et les trésors de la forêt primitive « Laurisilva » (mousses, lichens, fougères). Sur la levada de « Rabaçal – 25 Fontaines », sources et cascades vous accompagneront.

Niveau modéré - environ 11.5km - env. 3h45 de marche
↘ 400m

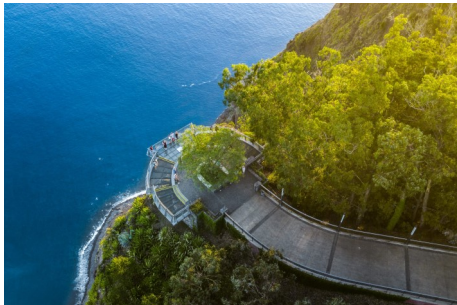
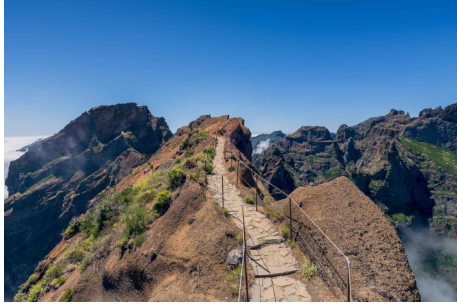
QUEIMADAS – CALDEIRAO VERDE (CHAUDRON VERT) : Paysages de forêts luxuriantes à la couleur émeraude. Les lauriers de Madère et fougères arborescentes jalonnent ce parcours. Petits tunnels et sentier en balcon se succèdent pour créer de magnifiques jeux d'ombres et de lumières jusqu'au « chaudron vert ». L'eau se précipite en cascade le long du versant escarpé et forme, au terme de sa chute, un petit lac aux eaux glaciales.

Niveau modéré - environ 13km - env. 4h30 de marche
↘ 890/980m

RIBEIRO FRIO – PORTELA : La levada do Furado, construite en 1820, longe un parc forestier naturel. Le paysage est dominé par la vallée de Ribeiro Frio ponctuée par les surprenants terrains agricoles de Faial et le spectaculaire rocher de Penha d'Águia. Vous serez immergés dans les multiples nuances de vert de la Forêt Laurissilva, constituée essentiellement d'espèces végétales arborées de la famille des Lauracées et de sous-bois regorgeant de plantes comme la Digitale, la Vipérine, la Marguerite et l'Orchidée de Madère.

Niveau modéré - environ 12km - env. 4h de marche
↘ 520/870m

Liste non exhaustive et sous réserve de modifications sur place



EXCURSIONS JOURNEE avec déjeuner

Tour de l'Est :

Par le col de Poiso, arrivée au Pico do Arieiro (1 810 m), second point culminant de l'île avec d'impressionnants paysages de gorges abruptes et de laves solidifiées. Continuation vers le parc naturel Ribeiro Frio, puis jusqu'à Santana, village réputé pour ses maisons typiques au toit de chaume.

Déjeuner en cours de route (repas 3 plats avec vin rouge ou blanc et eau à discrétion, café).

L'après-midi, traversée d'une région fertile aux nombreuses cultures en terrasses. Arrêt dans le village de Porto da Cruz, posé au bord de l'océan avant de rejoindre la Pointe de São Lourenço, déchaquetée, tourmentée, balayée de toute part par la mer. Retour à Funchal par Machico, qui fut la 1ère capitale de l'île.

Tour de l'Ouest :

Par la route littorale, départ de Funchal en direction de Câmara de Lobos, pittoresque petit port de pêche. Arrêt à Cabo Girão, l'une des plus hautes falaises d'Europe qui culmine à 580m d'altitude. L'itinéraire passe dans la station balnéaire de Ribeira Brava, en direction de Ponta do Sol, région où sont cultivées la banane et la canne à sucre. Traversée du plateau de Paúl da Serra jusqu'à Porto Moniz, village de pêcheurs connu pour ses piscines naturelles creusées dans des rochers de basalte noir. Déjeuner (menu 3 plats, vin et eau à discrétion, café). Continuation vers le village traditionnel de São Vicente (arrêt). Par la vallée, vous rejoindrez le col d'Encumeada (panorama sur l'ensemble de l'île à 1007m d'altitude). Retour à Funchal par la voie rapide.

SORTIE EN 4x4 (à l'Est OU à l'Ouest)

Ces circuits, généreusement tournés vers la nature, sont les fruits d'une quête continue à la recherche des plus beaux sites de Madère. Les chauffeurs des véhicules 4x4 vous guideront avec compétence pour sortir des sentiers battus et sauront satisfaire votre soif d'aventure et d'insolite. Montagne, forêts et ravins rendront ces journées inoubliables ! En cours de journée, déjeuner 2 plats avec vin rouge ou blanc, café.

Liste non exhaustive et sous réserve de modifications sur place

Base de réalisation : 02 PARTICIPANTS MINIMUM
8J/7N - Tarif par personne en chambre double

| Dates de réalisation | Tarif par personne |
|------------------------------------------|--------------------|
| 10/17 Avril 2025 (Vacances scolaires) | 1 345 € |

NOTRE PRIX COMPREND :

Les vols spéciaux Deauville/Madère/Deauville (sous réserve de confirmation définitive)
Les transferts autocar aéroport/Hôtel/Aéroport
Les taxes d'aéroport sur la base de 80€/personne à ce jour, révisables
La franchise bagages
La hausse carburant (à ce jour et révisable)
L'hébergement 7 nuits sur la base d'une chambre double « Classic »
La formule tout compris selon descriptif de l'hôtel
Les activités et animations mises en place par le club selon descriptif
L'assistance rapatriement
L'assistance téléphonique TLC VACANCES 24h/24
Un carnet de voyages par chambre
Un réunion d'information avant le départ avec diaporama (si souhaitée)

NOTRE PRIX NE COMPREND PAS :

Les dépenses à caractère personnel, les excursions optionnelles, les pourboires éventuels.
Les éventuelles hausses de taxe et de carburants
La garantie prix fermes et définitifs : + 40€/personne
L'assurance annulation bagages avec extension Covid (MAIF) : + 40€/personne
Le supplément chambre individuelle : + 360€/personne (maximum 10% du groupe)
Les suppléments **chambres Deluxe avec balcon** : + 80 €/adulte et **Suites** : + 255 €/adulte (gratuit pour les moins de 12 ans)
La taxe de séjour : 2€/personne/nuit, révisable

La réduction enfant (2 à -12 ans partageant la chambre de 2 adultes) : - 200 €
Tarif bébé de moins de 2 ans voyageant sur les genoux de ses parents : 90 €

Toutes autres prestations non mentionnées dans notre rubrique « notre prix comprend »

Tarifs établis sur les cours du dollar et du kérosène au moment de l'établissement des grilles tarifaires, soit 1€ = 1.05\$ et Jet Kérosène à 950\$/tonne. La variation à la hausse de ces indices serait répercutée sur le prix de vente.

Date sujette à modification selon plan de vol définitif

Fait le 09/07/2024