

## SORTIES JEUNES 2025 INSCRIPTIONS DU 1<sup>er</sup> AU 15 AVRIL

*Dans la limite des places disponibles*

### Enfants nés en 2019-2020-2021 FERME PEDAGOGIQUE DE OUEZY - MERCREDI 25 JUIN

**FERME PEDAGOGIQUE**, « Notre soigneur animalier vous embarque pour découvrir son quotidien dans la ferme pédagogique ! Au programme vous découvrirez le quotidien de nos animaux , participerez aux nourrissage et ramasserez les œufs des poules comme un vrai fermier !



Partez au cœur de notre enclos de grands animaux et découvrez nos chevaux, poneys, ânes, mais aussi nos ruches.



#### DÉROULÉ DE VOTRE JOURNÉE :

**08H15** -Rendez-vous des participants au **COMPLEXE SPORTIF HENRI MEHL** à **HARFLEUR**

**08H30** - Départ en direction de **LA FERME PEDAGOGIQUE** de **OUEZY**

**Vers 10h** - Arrivée à la **FERME PEDAGOGIQUE** de **OUEZY**

**Visite guidée de la ferme**

**Vers 11H30, le déjeuner sera servi à la ferme**

**Balade en tracteur et temps libre**

**15h45** - Retour des participants vers l'autocar

**16h00** - Départ de l'autocar en direction d'**HARFLEUR**

**Vers 17h30 et selon les aléas routiers** : Arrivée au **COMPLEXE SPORTIF**

<p><b>LE PRIX COMPREND :</b></p> <p>Le transport en autocar</p> <p>La visite guidée de la ferme et la balade en tracteur</p> <p>Le déjeuner</p> <p>Le goûter</p>
--

**PRIX REEL : 61 €**

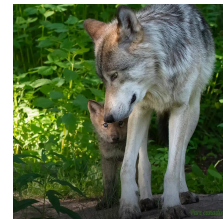
**PRIX CSE : 20 €**

### Enfants nés en 2016-2017-2018 PARC CANADIEN - MERCREDI 11 JUIN

**PARC CANADIEN**, Dans une clairière de la Forêt d'Eawy, venez découvrir le plus grand élevage de bisons canadiens d'Europe. Au beau milieu des collines verdoyantes de la Normandie.



Plongez au cœur du plus grand troupeau de bisons américains d'Europe à bord de nos camions militaires.



<p><b>LE PRIX COMPREND :</b></p> <p>Le transport en autocar</p> <p>La billetterie d'entrée</p> <p>Le déjeuner</p> <p>Le goûter</p>
--

#### DÉROULÉ DE VOTRE JOURNÉE :

**8h15**–Rendez-vous des participants au **COMPLEXE SPORTIF HENRI MEHL** à **HARFLEUR**

**08h30**–Départ en direction de **MUCHEDENT**

**Vers 10h** –Arrivée au **Parc Canadien**

**10h30** –Visite guidée à bord de camion militaires, de la plaine abritant les troupeaux de biches, de cerfs, de daims et de bisons (durée 1h15 à 1h30)

*Déjeuner au sein du parc*

**Vers 14h30** *Visite guidée, à pied, de la forêt abritant les différentes meutes de loups (durée :1h15 à 1h30)*

**16h00** – *Fin de la visite, temps libre dans la boutique du parc*

**16h30** – *retour des participants vers l'autocar*

**16h45** – *Départ de l'autocar en direction d'HARFLEUR*

**Vers 18h15 et selon les aléas routiers** - Arrivée au **COMPLEXE SPORTIF**

**PRIX REEL : 71 €**

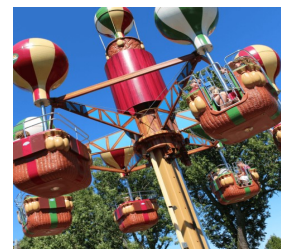
**PRIX CSE : 25 €**

## Enfants nés en 2013-2014-2015 PARC DU BOCASSE – MERCREDI 18 JUIN

**PARC DU BOCASSE**, En plein cœur de la Normandie, à 25 km de Rouen, que se trouve le Parc du Bocasse. Venez profiter d'une journée riche en émotions.



Des attractions à sensations fortes aux manèges et activités pour enfants, journée exceptionnelle ! C'est au total, 40 attractions que vous pourrez découvrir !



### DÉROULÉ DE VOTRE JOURNÉE :

**09H00**–Rendez-vous des participants au **COMPLEXE SPORTIF HENRI MEHL** à **HARFLEUR**

**09H15**–Départ en direction du **PARC du BOCASSE**

**Vers 10h30** – Arrivée au **PARC du BOCASSE** –

Déjeuner sous forme de box sur le parc

**17h45** –Retour des participants vers l'autocar

**18h00** – Départ de l'autocar en direction de 'HARFLEUR

**Vers 19h15 et selon les aléas routiers** : Arrivée au **COMPLEXE SPORTIF**

**LE PRIX COMPREND** : le transport en autocar, la billetterie d'entrée, le déjeuner, le goûter

**PRIX REEL : 67 €**

**PRIX CSE : 25 €**

## Enfants nés en 2010-2011-2012 PARC ASTERIX - MERCREDI 04 JUIN

Le **PARC ASTERIX** Situé à 40 minutes de Paris, le Parc Astérix propose de nombreuses attractions ainsi que des spectacles vivants à découvrir entre amis.



Détonnant mélange de 50 attractions et spectacles mis en scène dans 7 univers retraçant les aventures du célèbre gaulois



### DÉROULÉ DE VOTRE JOURNÉE :

**06H45** –Rendez-vous des participants au **COMPLEXE SPORTIF HENRI MEHL** à **HARFLEUR**

**07H00** –Départ en direction de **PLAILLY**

**10H00**–Arrivée sur le **PARC ASTERIX**

**Le déjeuner et suite de la visite**

**18H45** – Retour vers l'autocar (*panier pique-nique vers 18h15/18h30*)

**19H00**– Départ de l'autocar en direction d'HARFLEUR

**Vers 22H00 et selon les aléas routiers** : Arrivée au **COMPLEXE SPORTIF**

**LE PRIX COMPREND** :

Les billets d'entrée, le transport en autocar, petit déjeuner, déjeuner, pique-nique du soir

**PRIX REEL : 118 €**

**PRIX : 45 €**



## BULLETINS D'INSCRIPTION – SORTIES JEUNES 2025

Date limite d'inscription au CSE, accompagnée du règlement : **15 AVRIL 2025**

Inscriptions uniquement à l'accueil du CSE ou dans la boîte aux lettres

Aucun enfant ne sera accepté en se présentant le jour de la sortie au complexe H. MEHL sans inscription au préalable au CSE

### « LES TOUT-PETITS » FERME PEDAGOGIQUE DE OUEZY - MERCREDI 25 JUIN 2025

NOM : ..... Prénom : .....

Matricule : ..... Portable personnel : .....(obligatoire)

Nom et prénom de l'enfant	Date de naissance	Menu particulier (végétarien, sans porc)

Règlement : 20 € x ..... Enfants = ..... Euros     chèque -  espèces -  CB

Votre inscription vous engage auprès du CSE à régler le prix réel de la sortie, en cas d'annulation non couverte par notre assureur. Soit la somme de 61 €.

### « LES PETITS » PARC CANADIEN - MERCREDI 11 JUIN 2025

NOM : ..... Prénom : .....

Matricule : ..... Portable personnel : .....(obligatoire)

Nom et prénom de l'enfant	Date de naissance	Menu particulier (végétarien, sans porc)

Règlement : 25 € x ..... Enfants = ..... Euros     chèque -  espèces -  CB

Votre inscription vous engage auprès du CSE à régler le prix réel de la sortie, en cas d'annulation non couverte par notre assureur. Soit la somme de 71 €.

### « LES MOYENS » PARC DU BOCASSE - MERCREDI 18 JUIN 2025

NOM : ..... Prénom : .....

Matricule : ..... Portable personnel : .....(obligatoire)

Nom et prénom de l'enfant	Date de naissance	Menu particulier (végétarien, sans porc)

Règlement : 25 € x ..... Enfants = ..... Euros     chèque -  espèces -  CB

Votre inscription vous engage auprès du CSE à régler le prix réel de la sortie, en cas d'annulation non couverte par notre assureur. Soit la somme de 67 €.

### « LES GRANDS » PARC ASTERIX - MERCREDI 04 JUIN 2025

NOM : ..... Prénom : .....

Matricule : ..... Portable personnel : .....(obligatoire)

Nom et prénom de l'enfant	Date de naissance	Menu particulier (végétarien, sans porc)

Règlement : 45 € x ..... Enfants = ..... Euros     chèque -  espèces -  CB

Votre inscription vous engage auprès du CSE à régler le prix réel de la sortie, en cas d'annulation non couverte par notre assureur. Soit la somme de 118 €.